

Шифр участника

Тех-08-01

ВСЕРОССИЙСКАЯ ОЛИМПИАДА ШКОЛЬНИКОВ ПО ТЕХНОЛОГИИ

ШКОЛЬНЫЙ ЭТАП, 2022-2023 учебный год
ТЕОРЕТИЧЕСКИЙ ТУР

8 КЛАСС

Направление «Культура дома, дизайн технологий»

Уважаемый участник олимпиады!

Вам на теоретическом туре предложено 20 заданий, из которых 5 – общие задания, 14 – специальные задания, 1 – кейс задание. Задача участника – внимательно ознакомиться с предложенными вопросами и выполнить их в строгом соответствии с формулировкой. Творческое задание №20 (кейс задание) оценивается в 6 баллов. Всего за теоретический тур максимальное количество баллов, которое может набрать участник, составляет 25 баллов. Длительность 1-го тура (теоретического) составляет 90 минут.

Общая часть

1. Отметьте знаком + правильные ответы

Из предложенного списка выберите три простые интеллектуальные транспортные системы.

- 1 - ☒ - система управления парковки
2 - ☐ - система регулирования светофоров
3 - ☒ - система оповестительных знаков
4 - ☒ - система распознавания автомобильных номеров
5 - ☐ - система разведения мостов

2. Решите задачу, записав ответ

Из использованных пластиковых бутылок (ПЭТ) в результате переработки можно изготовить много полезных вещей, например, одежду и обувь. Узнать пластиковые изделия (ПЭТ), пригодные для переработки, можно по специальной экомаркировке (см. маркировку).

При переработке 600 пластиковых бутылок (ПЭТ) можно получить такое количество материала, что из него получится изготовить пять спальных мешков.

Сколько пластиковых бутылок (ПЭТ) нужно переработать, чтобы из них изготовить 17 спальных мешков?

Ответ: Для изготовления 17 спальных мешков нужно 2040 пластиковых бутылок.



Маркировка
а

3. Отметьте знаком + все правильные ответы

К устройствам, которые могут накапливать электрическую энергию, относятся

- 1 - ☐ - электродвигатели
2 - ☒ - электрогенераторы
3 - ☐ - трансформаторы
4 - ☒ - аккумуляторы
5 - ☒ - конденсаторы

4. Решите задачу, записав решение и ответ

Доход семьи складывается из зарплат мужа и жены и составляет 70 000 рублей

Шифр участника TRK - 08 - 01
 в месяц. Какую зарплату получает жена, если зарплата мужа в 2,5 раза больше зарплаты жены?

Решение:

x - зарплата жены $2.5x$ - зарплата мужа

$$x + 2.5x = 70000$$

$$\text{Если мы } 70000 : 2 = 35000 \Rightarrow x < 35000$$

Предположим $x = 20000$

$$x + 2.5x = 70000$$

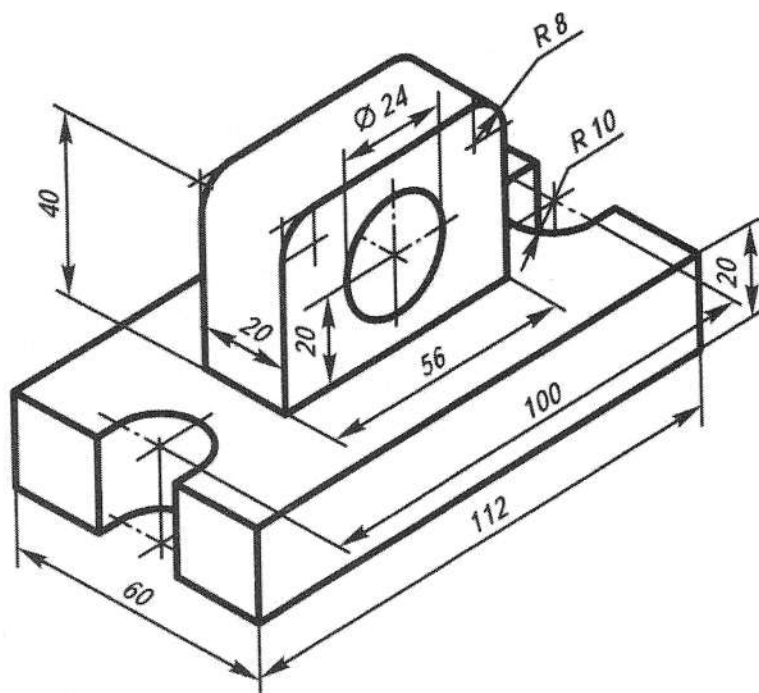
$$20000 + 2.5 \cdot 20000 = 70000$$

$$20000 + 50000 = 70000 \Rightarrow x = 20000$$

$$\begin{array}{r} \times 2.5 \\ 20000 \\ \hline 50000 \end{array}$$

Ответ: 20000 руб - зарплата жены

5. Напишите, чему равны габаритные размеры детали



Ответ: ширина = 60, длина = 112, высота = 60

Шифр участника

ТХХ - 08-01

Специальная часть

6. Отметьте знаком + правильный ответ

Это один из тех чудесных плодов, который обеспечивает потребности человека в полезных компонентах и обладает многими преимуществами для здоровья: снижает уровень сахара и холестерина, спасает от обезвоживания, а его сок можно применять в качестве замены плазмы крови. Определите название сельскохозяйственной культуры

- 1 - ☐ - киви
 2 - ☐ - банан
 3 - ☐ - груша
 4 - ☒ - кокос
 5 - ☐ - слива
 6 - ☐ - яблоко
 7 - ☐ - ананас
 8 - ☐ - виноград



7. Ответьте на вопросы

В хлебницу обычно рекомендуют ставить солонку с сухой солью. Для чего? Каким физическим явлением это можно объяснить? Каким продуктом можно заменить соль?

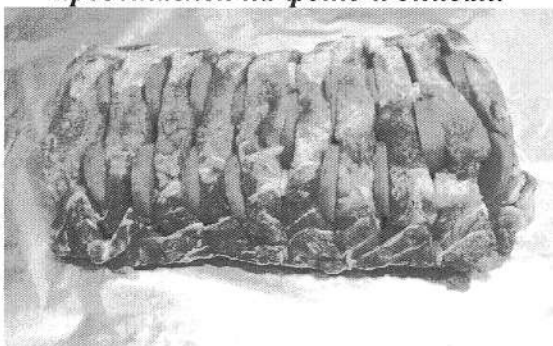
Ответы:

Для чего для того что бы хлеб и булочки хранились дольше и не зате-сневеш

Каким физическим явлением это можно объяснить? т.к. соль может хранить продукты дольше (например засолка огурцов)

Каким продуктом можно заменить соль? Можно положить в хлебницу ломтик хлеба или картофеля.

8. Вставьте в текст название приема в кулинарии, который представлен на фото и описан.



— приём в кулинарии, при котором продукт (в основном нежирное мясо, также рыбу) начиняют кусочками, моркови, лука, чеснока, петрушки, сельдерея, яблок и так далее, через проколы и прорезы с целью дальнейшей температурной обработки.

Ответ: Шашликование

9. Предложите способ предохранения мякоти гриба от почернения.

Некоторые срезанные грибы (подосиновик и другие) быстро чернеют на срезе из-за реакции при контакте поверхности среза на мякоти с кислородом воздуха.

Ответ: Я думаю можно или смочить ком, или опустить гриб в подсоленную воду (они так сохраняются дольше) так не будет доступа к кислороду.

Шифр участника ТК-08-01

10. Отметьте знаком + правильный ответ. Рабочий орган швейной машины для подачи нити иглы челноку, сдерживания нити с бобины

- 1 - ☐ - нитенаправитель
2 - ☒ - нитепритягиватель
3 - ☐ - рейка

11. Установите соответствие между неполадкой в работе швейной машины и ее причиной

| Неполадка | | Причина | |
|-----------|--------------------------|---------|-------------------------------|
| 1 | Пропуск стежков | А | Слабый прижим лапки |
| 2 | Петляние строчки снизу | Б | Игла вставлена не до упора |
| 3 | Плохое продвижение ткани | В | Слабое натяжение верхней нити |

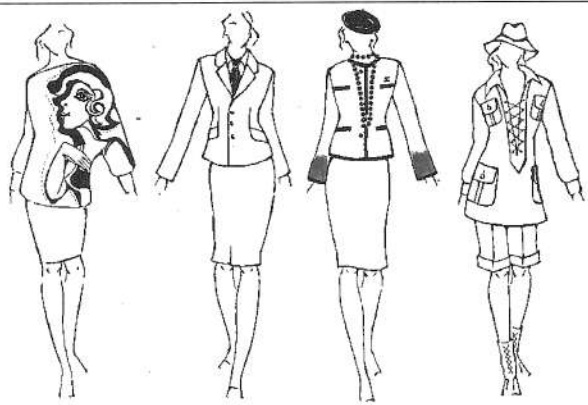
Ответ: 1 - ...Б..., 2 - ...В..., 3 - ...А...

12. Отметьте знаком + правильный ответ

Наибольшую гигроскопичность имеют волокна

- 1 - ☒ - шерсть
2 - ☐ - вискоза
3 - ☒ - шелк
4 - ☒ - хлопок
5 - ☐ - нейлон

13. Установите соответствие между номером модели костюма и стилем

| | |
|---------------------------------------------------------------------------------------|------------------------------------------------------------------------------------------------------------------------------------------------------------------------------------------------|
| Микростили в одежде 1 - Шанель 2 - Сафари 3 - Граффити 4 - Английский |  <p style="text-align: center;">А Б В Г</p> |
|---------------------------------------------------------------------------------------|------------------------------------------------------------------------------------------------------------------------------------------------------------------------------------------------|

Ответ: 1 - ...В..., 2 - ...Г..., 3 - ...А..., 4 - ...Б...

14. Отметьте знаком + правильный ответ. На переднем полотнище юбки линия кокетки проходит через конец вытачки, то эту вытачку следует

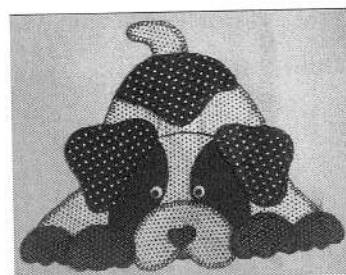
- 1 - ☐ - расширить
2 - ☒ - закрыть
3 - ☐ - разбить на две вытачки
4 - ☐ - оставить без изменения
5 - ☐ - перенести в боковой шов

Шифр участника ТКХ - 08-01

15. Отметьте знаком + правильный ответ

Техника декоративного искусства, заключающаяся в вырезании фигур по контуру из какого-либо материала: разноцветной бумаги, картона, ткани, кожи и в прикреплении этих фигур к основе.

- 1 - ☐ - декоративное изображение
 2 - ☐ - орнамент
 3 - ☐ - панно
 4 - ☒ - аппликация

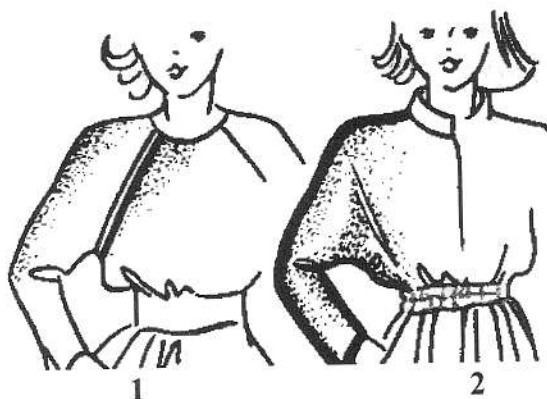


16. Назовите виды покроя рукавов в женской одежде

Ответы:

1. Рукав реглан

2. Рукав летучая мышь/узелно-крещенный



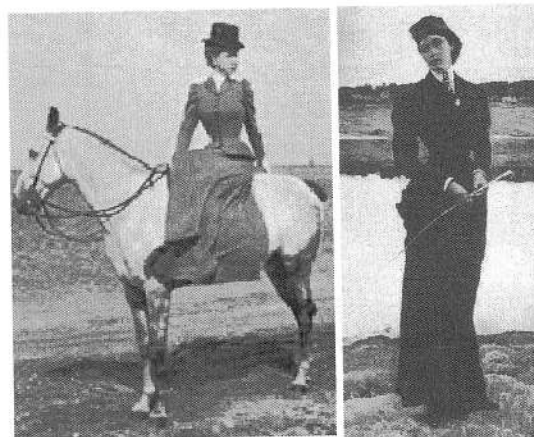
17. Отметьте знаком + правильный ответ. При выполнении влажно-тепловой обработки в швейном изделии концы вытачек

- 1 - ☐ - заутюживают к боковым швам
 2 - ☐ - разутюживают
 3 - ☒ - сутюживают
 4 - ☐ - приутюживают
 5 - ☐ - все ответы верны

18. Ответьте на вопрос

Как называется женское платье особого покроя, предназначавшееся для верховой езды, а также для пеших прогулок, путешествий и т.д.

Ответ: —



19. Отметьте знаком + правильный ответ

Какая профессия не требует наличия высшего образования?

- а - ☐ - учитель;
 б - ☐ - инженер;
 в - ☒ - фельдшер;
 г - ☐ - адвокат.

7
Шифр участника ГЕР. 08-01
20. Творческое задание 68.

1. Предложите блюда из молока к завтраку, обеду, полднику, ужину
(не менее трех блюд)

1
Блюда из молока для завтрака Омлет, каша, блинчики, оладьи

18.

2
Блюда из молока для обеда молочный суп, запеканка, макароны с сыром

0

3
Блюда из молока для полдника йогурт, ~~кексы, тарты (сорт)~~, пудинг, запеканка

16.

4
Блюда из молока для ужина пирог, пицца, пирожки

10.

Шифр участника

TVX-08-01

2. Найдите в таблице зашифрованные названия молочных продуктов и блюд из них. Запишите не менее пяти слов.



1. Творог

2. Пудинг

3. Молоко

4. Простокваша

5. Сметана

25

| | Критерии оценивания | Баллы |
|---|-----------------------------------------------------|----------|
| | За правильно приведенные примеры блюд из молока | |
| 1 | Завтрак (не менее трех) | 1 |
| 2 | Обед (не менее трех) | 1 |
| 3 | Полдник (не менее трех) | 1 |
| 4 | Ужин (не менее трех) | 1 |
| 5 | За правильно найденные слова в таблице (не менее 5) | 2 балла |
| | | 6 баллов |