

Городской округ "Город Хабаровск"

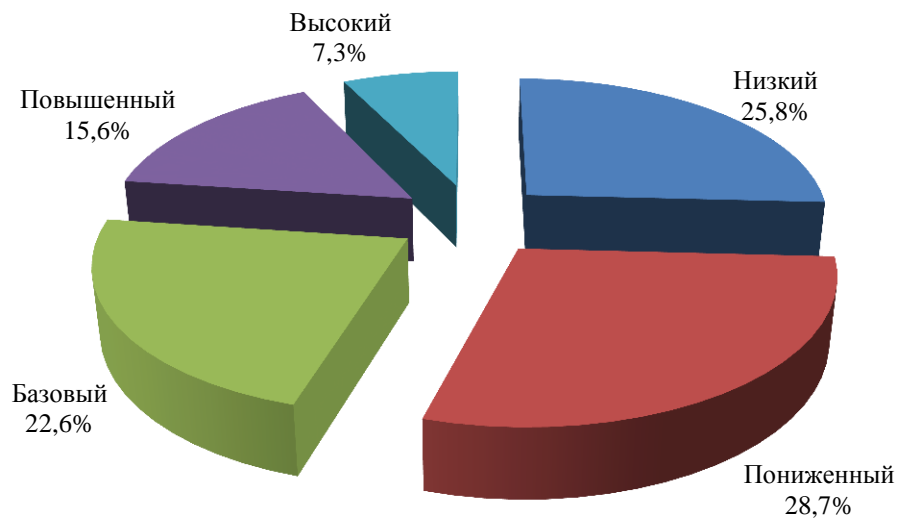
Наименование ОО	Код ОО	Кол-во классов	Кол-во по списку	Кол-во выполнявших работу	Успешность выполнения работы	Низкий уровень		Пониженный уровень		Базовый уровень		Повышенный уровень		Высокий уровень		Процент выполнения задания базового уровня	Процент от максимального балла за задание повышенного	Миним. балл за работу	Максим. балл за работу
						кол-во	доля	кол-во	доля	кол-во	доля	кол-во	доля	кол-во	доля				
						ВСЕГО	213	5422	4791	56,5%	1237	25,8%	1376	28,7%	1081				
МБОУ «Математический лицей»	138001	4	107	87	71,1%	8	9,2%	32	36,8%	4	4,6%	24	27,6%	19	21,8%	69,3%	72,6%	6	26
МБОУ Многопрофильный лицей	138002	4	116	101	59,4%	11	10,9%	31	30,7%	37	36,6%	18	17,8%	4	4,0%	67,9%	52,1%	0	24
МАОУ "Военно-морской лицей им. Адмирала флота Н. Д. Сергеева"	138003	3	86	82	52,8%	7	8,5%	52	63,4%	11	13,4%	11	13,4%	1	1,2%	62,8%	44,2%	2	24
МАОУ "Политехнический лицей" им. Героя Советского Союза И. И. Стрельникова	138004	4	115	103	49,2%	48	46,6%	38	36,9%	3	2,9%	8	7,8%	6	5,8%	47,9%	50,3%	0	24
МБОУ лицей "РИТМ"	138005	2	59	50	66,6%	5	10,0%	17	34,0%	3	6,0%	19	38,0%	6	12,0%	67,2%	66,1%	8	25
МАОУ "Лицей инновационных технологий"	138006	3	81	68	75,8%	8	11,8%	16	23,5%	3	4,4%	19	27,9%	22	32,4%	75,5%	76,2%	6	26
МАОУ "Лицей Ступени"	138007	3	91	82	60,4%	18	22,0%	28	34,1%	9	11,0%	19	23,2%	8	9,8%	63,4%	57,8%	3	24
МБОУ лицей "Вектор"	138008	3	88	66	65,3%	1	1,5%	27	40,9%	19	28,8%	15	22,7%	4	6,1%	73,4%	58,3%	7	26
МБОУ "Экономическая гимназия"	138009	3	81	71	66,3%	3	4,2%	7	9,9%	39	54,9%	18	25,4%	4	5,6%	75,9%	58,0%	2	24
МБОУ гимназия № 1	138010	3	99	87	64,5%	11	12,6%	25	28,7%	18	20,7%	24	27,6%	9	10,3%	69,6%	60,1%	5	25
МАОУ "Гимназия № 3 им. М. Ф. Панькова"	138011	8	225	207	48,6%	79	38,2%	76	36,7%	32	15,5%	19	9,2%	1	0,5%	53,3%	44,5%	2	24
МАОУ гимназия восточных языков № 4	138012	3	77	73	78,9%	1	1,4%	7	9,6%	15	20,5%	26	35,6%	24	32,9%	88,4%	70,7%	11	26
МБОУ гимназия № 5	138013	2	57	51	81,9%	2	3,9%	5	9,8%	3	5,9%	16	31,4%	25	49,0%	83,2%	80,8%	10	26
МАОУ гимназия № 6	138014	5	64	58	63,1%	9	15,5%	34	58,6%	2	3,4%	10	17,2%	3	5,2%	58,8%	66,9%	6	25
МБОУ гимназия № 7	138015	3	91	78	54,5%	25	32,1%	34	43,6%	5	6,4%	8	10,3%	6	7,7%	54,9%	54,2%	4	26
МБОУ гимназия № 8	138016	4	119	108	70,7%	6	5,6%	20	18,5%	42	38,9%	27	25,0%	13	12,0%	79,2%	63,4%	7	26
МАОУ СОШ № 1 им. Героя Советского Союза	138017	3	81	81	46,1%	43	53,1%	28	34,8%	0	0,0%	6	7,4%	4	4,9%	45,4%	46,6%	2	26
МБОУ СОШ № 6	138019	2	58	45	59,5%	8	17,8%	7	15,6%	17	37,8%	9	20,0%	4	8,9%	69,4%	51,0%	4	25
МАОУ "Средняя школа "Успех"	138020	1	26	21	32,8%	13	61,9%	7	33,3%	0	0,0%	1	4,8%	0	0,0%	38,9%	27,6%	2	18
МБОУ СОШ № 9	138021	2	54	47	39,3%	27	57,4%	15	31,9%	1	2,1%	4	8,5%	0	0,0%	41,7%	37,2%	0	21
МАОУ "Средняя школа № 10"	138022	3	83	76	47,0%	36	47,4%	23	30,3%	3	3,9%	8	10,5%	6	7,9%	46,5%	47,4%	2	26
МБОУ СОШ с углубленным изучением отдельных предметов № 11	138023	3	89	76	60,6%	16	21,1%	27	35,5%	13	17,1%	13	17,1%	7	9,2%	63,2%	58,4%	3	24
МБОУ СОШ № 12	138024	3	91	86	66,9%	19	22,1%	19	22,1%	6	7,0%	26	30,2%	16	18,6%	68,8%	65,2%	3	26
МБОУ СОШ № 13	138025	2	49	45	58,1%	8	17,8%	15	33,3%	6	13,3%	6	35,6%	0	0,0%	63,5%	53,5%	1	22
МБОУ СОШ № 16	138027	2	49	41	57,6%	5	12,2%	2	4,9%	32	78,0%	2	4,9%	0	0,0%	78,3%	39,9%	2	22
МБОУ кадетская школа № 1 им. Ф. Ф. Ушакова	138028	2	62	55	62,4%	1	1,8%	6	10,9%	32	58,2%	11	20,0%	5	9,1%	75,6%	51,0%	9	25
МАОУ "Средняя школа № 19"	138029	2	58	54	44,2%	29	53,7%	13	24,1%	4	7,4%	6	11,1%	2	3,7%	47,4%	41,5%	2	24
МБОУ "Средняя школа № 23" имени А. В. Бедарева	138030	2	42	42	74,1%	0	0,0%	4	9,5%	21	50,0%	7	16,7%	10	23,8%	82,7%	66,7%	11	26
МБОУ СОШ № 24 им. Дмитрия Желудкова	138031	3	79	72	64,5%	1	1,4%	17	23,6%	42	58,3%	12	16,7%	0	0,0%	80,6%	50,8%	7	22
МАОУ "Средняя школа № 26"	138032	2	42	35	51,8%	4	11,4%	20	57,1%	7	20,0%	4	11,4%	0	0,0%	61,4%	43,5%	6	20
МАОУ "Средняя школа № 27"	138033	5	121	113	46,9%	51	45,1%	35	31,0%	13	11,5%	11	9,7%	3	2,7%	48,9%	45,1%	0	25
МБОУ СОШ № 29	138034	3	70	66	58,3%	0	0,0%	8	12,1%	57	86,4%	1	1,5%	0	0,0%	74,4%	44,5%	8	18
МБОУ СОШ № 30	138035	5	142	124	63,6%	23	18,5%	49	39,5%	5	4,0%	22	17,7%	25	20,2%	63,2%	63,9%	3	26
МБОУ СОШ № 32	138036	3	87	83	48,9%	40	48,2%	27	32,5%	4	4,8%	9	10,8%	3	3,6%	50,7%	47,4%	2	26
МАОУ "Средняя школа № 33"	138037	3	83	79	49,7%	42	53,2%	26	32,9%	5	6,3%	5	6,3%	1	1,3%	46,6%	52,3%	2	24
МАОУ "Средняя школа № 35"	138039	1	29	20	48,1%	10	50,0%	3	15,0%	6	30,0%	1	5,0%	0	0,0%	52,1%	44,6%	0	20
МАОУ "Средняя школа № 37"	138041	2	40	39	62,8%	7	17,9%	20	51,3%	3	7,7%	5	12,8%	4	10,3%	62,2%	63,4%	4	26
МБОУ СОШ № 38	138042	3	50	46	40,6%	20	43,5%	21	45,7%	4	8,7%	1	2,2%	0	0,0%	48,2%	34,2%	4	20
МБОУ СОШ № 39	138043	2	54	46	62,7%	2	4,3%	13	28,3%	17	37,0%	14	30,4%	0	0,0%	71,0%	55,6%	10	21
МАОУ "Средняя школа № 40" им. Маршала Советского Союза Жукова Г. К.	138044	4	115	101	44,9%	17	16,8%	42	41,6%	37	36,6%	5	5,0%	0	0,0%	58,3%	33,5%	1	22
МАОУ СОШ № 41	138045	2	54	34	60,1%	0	0,0%	4	11,8%	26	76,5%	4	11,8%	0	0,0%	77,9%	44,7%	11	21
МБОУ СОШ № 43	138046	2	60	52	60,9%	6	11,5%	14	26,9%	21	40,4%	11	21,2%	0	0,0%	72,3%	51,1%	2	23
МБОУ СОШ № 44	138047	4	115	108	69,3%	9	8,3%	26	24,1%	37	34,3%	20	18,5%	16	14,8%	76,4%	63,2%	7	26
МБОУ СОШ № 46	138049	2	59	47	33,1%	27	57,4%	20	42,6%	0	0,0%	0	0,0%	0	0,0%	39,0%	28,1%	3	16
МБОУ СОШ № 47 им. Героя РФ В. А. Тамгина	138050	2	54	49	44,3%	21	42,9%	16	32,7%	9	18,4%	3	6,1%	0	0,0%	49,8%	39,7%	3	22
МБОУ "Средняя школа № 49 им. Героев-даманцев"	138051	8	197	166	60,9%	21	12,7%	16	9,6%	98	59,0%	27	16,3%	4	2,4%	73,4%	50,1%	2	25
МБОУ "Средняя № 51 им. М. З. Петрицы"	138052	2	46	43	31,8%	34	79,1%	6	14,0%	2	4,7%	0	0,0%	1	2,3%	36,0%	28,2%	1	24
МБОУ СОШ № 52	138053	4	91	82	40,8%	48	58,5%	18	22,0%	7	8,5%	7	8,5%	2	2,4%	42,8%	39,1%	1	24
МБОУ СОШ № 56	138056	2	55	55	84,5%	0	0,0%	0	0,0%	20	36,4%	26	47,3%	9	16,4%	99,1%	72,1%	18	26
МБОУ СОШ № 58	138058	2	40	34	55,8%	4	11,8%	10	29,4%	15	44,1%	5	14,7%	0	0,0%	68,4%	45,0%	8	22
МБОУ СОШ № 62	138061	4	113	97	71,6%	4	4,1%	16	16,5%	23	23,7%	32	33,0%	22	22,7%	78,3%	65,8%	2	26
МБОУ СОШ № 63	138062	4	106	90	57,1%	18	20,0%	18	20,0%	32	35,6%	22	24,4%	0	0,0%	65,6%	49,7%	4	22
МАОУ "Средняя школа № 3"	138063	2	47	37	38,7%	34	72,3%	7	14,9%	4	8,5%	1	2,1%	1	2,1%	37,4%	39,8%	2	23
МАОУ "Средняя школа № 66"	138064	3	44	34	56,9%	0	0,0%	8	23,5%	22	64,7%	4	11,8%	0	0,0%	76,5%	40,1%	7	21
МБОУ СОШ № 67 им. Героя РФ В. Н. Шатова	138065	3	79	64	35,2%	45	70,3%	16	25,0%	1	1,6%	0	0,0%	2	3,1%	35,2%	35,2%	1	25
МБОУ СОШ № 68	138066	5	137	125	39,3%	77	61,6%	33	26,4%	7	5,6%	5	4,0%	3	2,4%	41,7%	37,2%	2	24

МБОУ СОШ № 70	138067	4	60	50	43.5%	28	56.0%	11	22.0%	5	10.0%	6	12.0%	0	0.0%	51.3%	36.7%	3	22
МБОУ СОШ № 72	138068	3	86	75	56.1%	7	9.3%	31	41.3%	31	41.3%	6	8.0%	0	0.0%	68.8%	45.1%	8	23
МБОУ СОШ № 76	138071	3	42	42	28.5%	36	85.7%	6	14.3%	0	0.0%	0	0.0%	0	0.0%	27.6%	29.3%	0	16
МАОУ СОШ № 77	138072	3	79	68	52.5%	23	33.8%	28	41.2%	7	10.3%	8	11.8%	2	2.9%	55.5%	49.9%	2	25
МБОУ СОШ № 15 им. Пяти Героев Советского Союза	138073	3	83	68	48.1%	29	42.6%	30	44.1%	1	1.5%	6	8.8%	2	2.9%	48.9%	47.4%	3	25
МАОУ "СШ с углубленным изучением отдельных предметов № 80"	138074	6	121	106	59.9%	28	26.4%	49	46.2%	4	3.8%	17	16.0%	8	7.5%	58.3%	61.3%	3	26
МБОУ "Средняя школа № 83"	138075	4	96	83	37.0%	49	59.0%	22	26.5%	10	12.0%	2	2.4%	0	0.0%	42.3%	32.4%	2	22
МБОУ СОШ № 85	138077	5	132	107	64.0%	3	2.8%	28	26.2%	52	48.6%	18	16.8%	6	5.6%	76.2%	53.5%	10	26
МБОУ СОШ № 87	138078	3	81	69	60.0%	4	5.8%	27	39.1%	27	39.1%	11	15.9%	0	0.0%	71.0%	50.5%	2	23
МБОУ СОШ № 1 п. Березовка	138079	2	51	50	80.0%	1	2.0%	7	14.0%	7	14.0%	14	28.0%	21	42.0%	83.7%	76.9%	9	26
МБОУ СОШ № 2 п. Березовка	138080	3	67	57	59.4%	11	19.3%	10	17.5%	31	54.4%	5	8.8%	0	0.0%	73.2%	47.6%	1	23
ЧОУ "Средняя школа "Азимут"	438006	1	11	10	64.2%	3	30.0%	1	10.0%	2	20.0%	3	30.0%	1	10.0%	62.5%	65.7%	9	22
ЧОУ "ШКОЛА "ТАЛАНТ"	438007	1	7	7	51.1%	3	42.9%	2	28.6%	0	0.0%	1	14.3%	1	14.3%	53.6%	49.0%	7	24
ЧОУ "СОШ "Ор Авнер"	438008	1	9	7	85.2%	0	0.0%	0	0.0%	0	0.0%	4	57.1%	3	42.9%	91.7%	79.6%	19	24

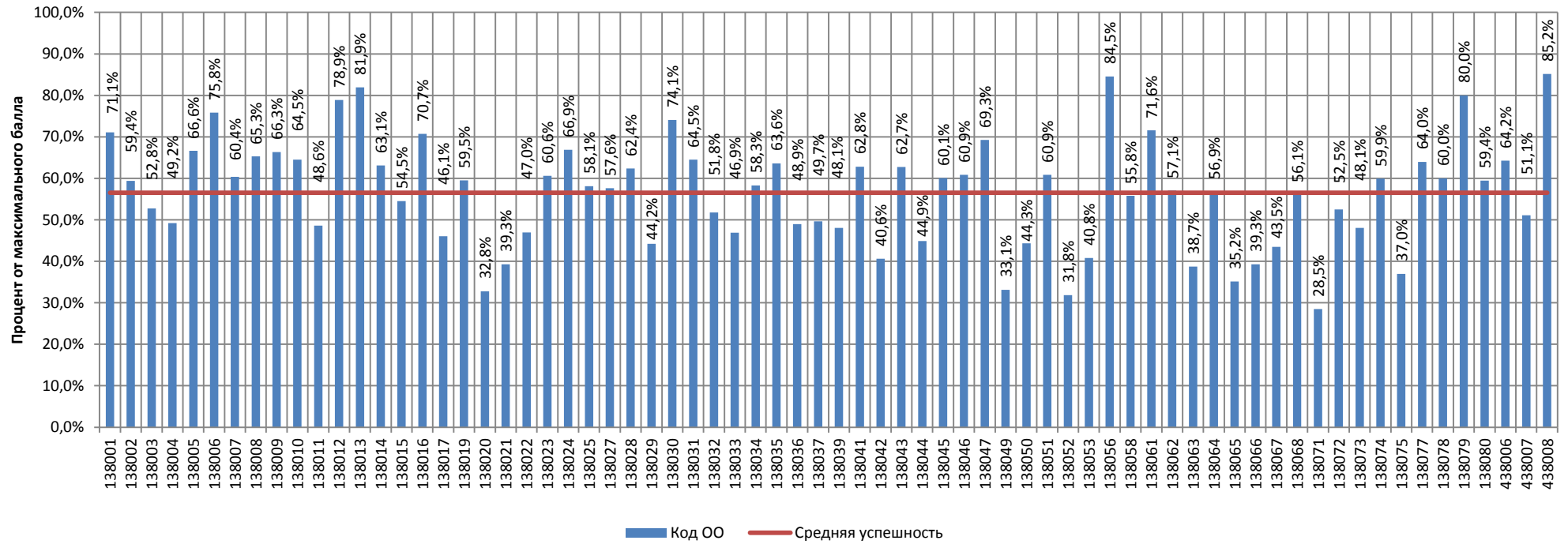
Распределение участников по уровням освоения учебного материала (6 класс, 2016/2017 учебный год)

Кол-во участников	Уровни освоения учебного материала									
	Низкий (от 0 до 5 баллов за задания базового уровня и от 0 до 14 баллов за задания повышенного уровня)		Пониженный (от 6 до 8 баллов за выполнение заданий базового уровня и от 0 до 14 баллов за задания повышенного уровня)		Базовый (от 9 до 12 баллов за выполнение заданий базового уровня и от 0 до 8 баллов за задания повышенного уровня)		Повышенный (от 9 до 12 баллов за задания базового уровня и от 9 до 14 баллов за задания повышенного уровня.)		Высокий (от 10 до 12 баллов за задания базового уровня и от 12 до 14 баллов за задания повышенного уровня)	
	КОЛ-ВО	ДОЛЯ	КОЛ-ВО	ДОЛЯ	КОЛ-ВО	ДОЛЯ	КОЛ-ВО	ДОЛЯ	КОЛ-ВО	ДОЛЯ
4791	1237	25,8%	1376	28,7%	1081	22,6%	748	15,6%	349	7,3%

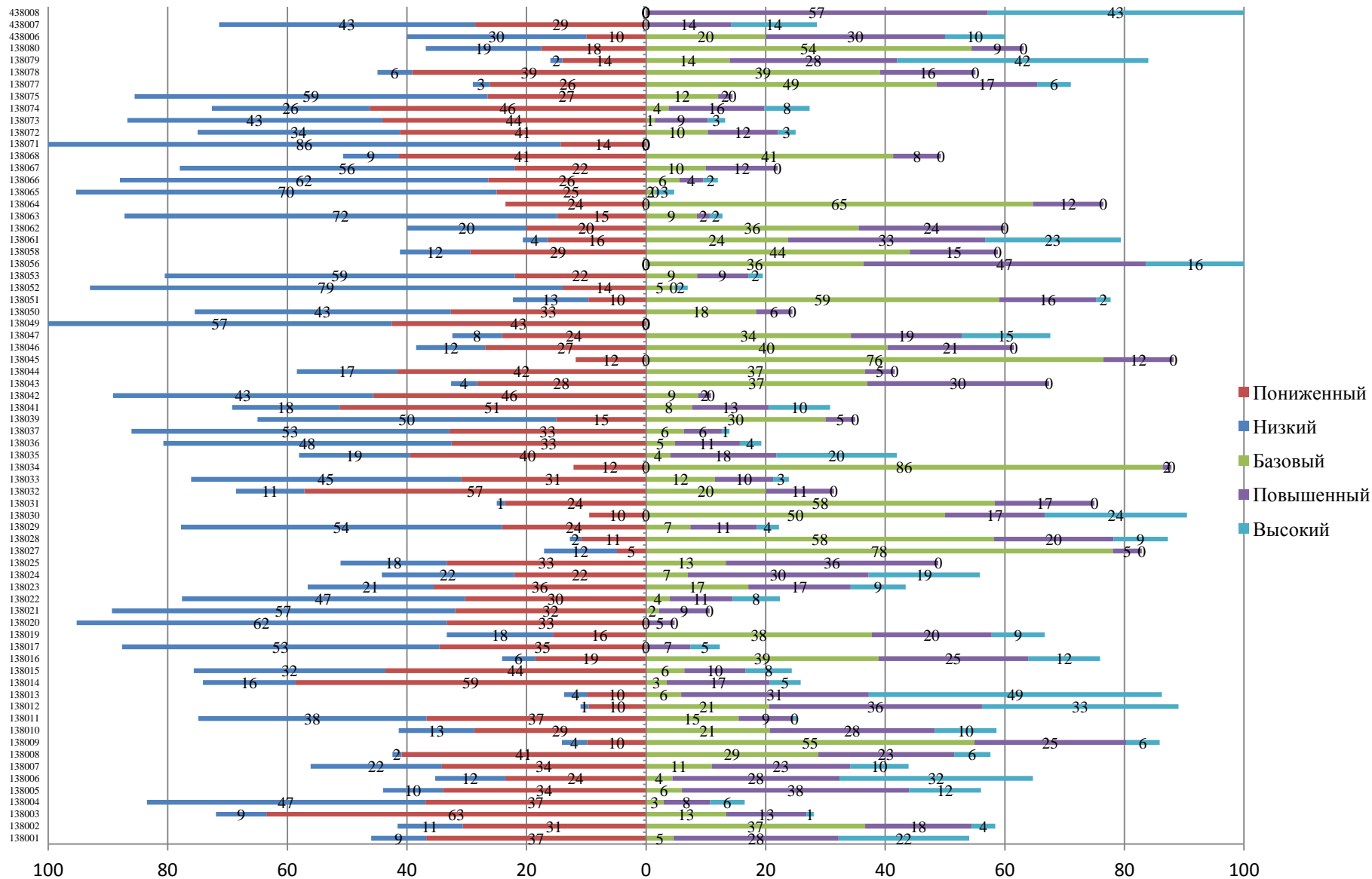
Распределение участников по уровням освоения учебного материала



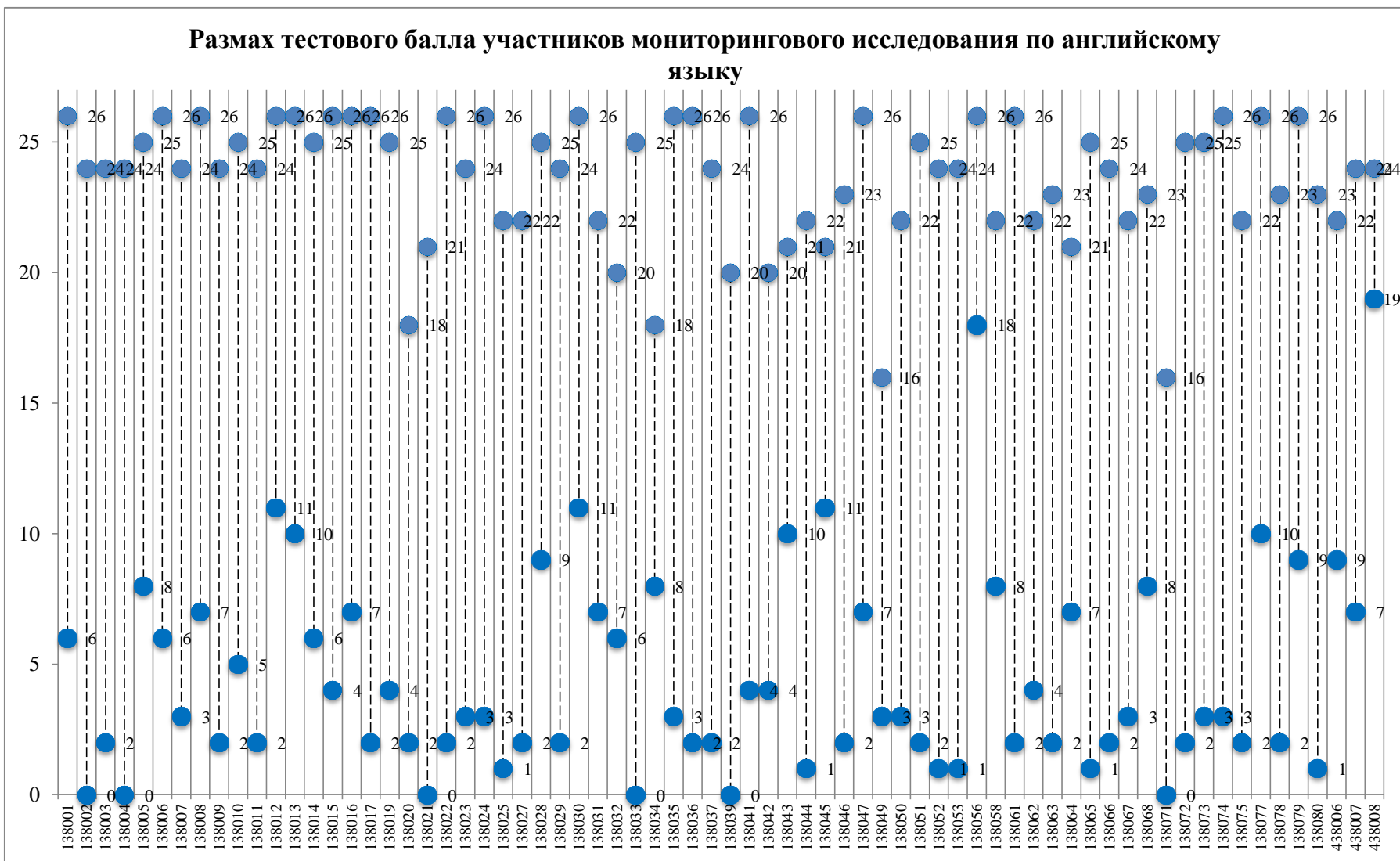
Успешность выполнения контрольной работы по английскому языку



Английский язык. Распределение участников по уровням достижений



Размах тестового балла участников мониторингового исследования по английскому языку



**Результаты выполнения работы по английскому языку по отдельным заданиям (6 класс, конец 2016/2017 учебного года)
Городской округ "Город Хабаровск"**

№ задания	1	2	3	4	5	6	7	8	9	10	11	12	13	14	15	16	17	18	19	20	21
Уровень сложности	Б	Б	Б	Б	Б	П	П	П	П	П	Б	Б	Б	П	Б	Б	Б	Б	П	П	П
Ожидаемая решаемость	60-90%	60-90%	60-90%	60-90%	60-90%	40-60%	40-60%	40-60%	40-60%	40-60%	60-90%	60-90%	60-90%	40-60%	60-90%	60-90%	60-90%	60-90%	40-60%	40-60%	40-60%
Доля учащихся, справившихся с заданием полностью	82,7%	85,1%	84,6%	82,2%	77,1%	83,8%	71,8%	76,4%	73,3%	79,4%	56,4%	44,5%	64,5%	49,0%	48,9%	36,0%	35,5%	48,3%	35,2%	48,6%	6,7%



КГКУ "Региональный центр оценки качества образования"

Результаты выполнения контрольной работы по английскому языку по отдельным заданиям (6 класс, 2016/2017 учебный год)

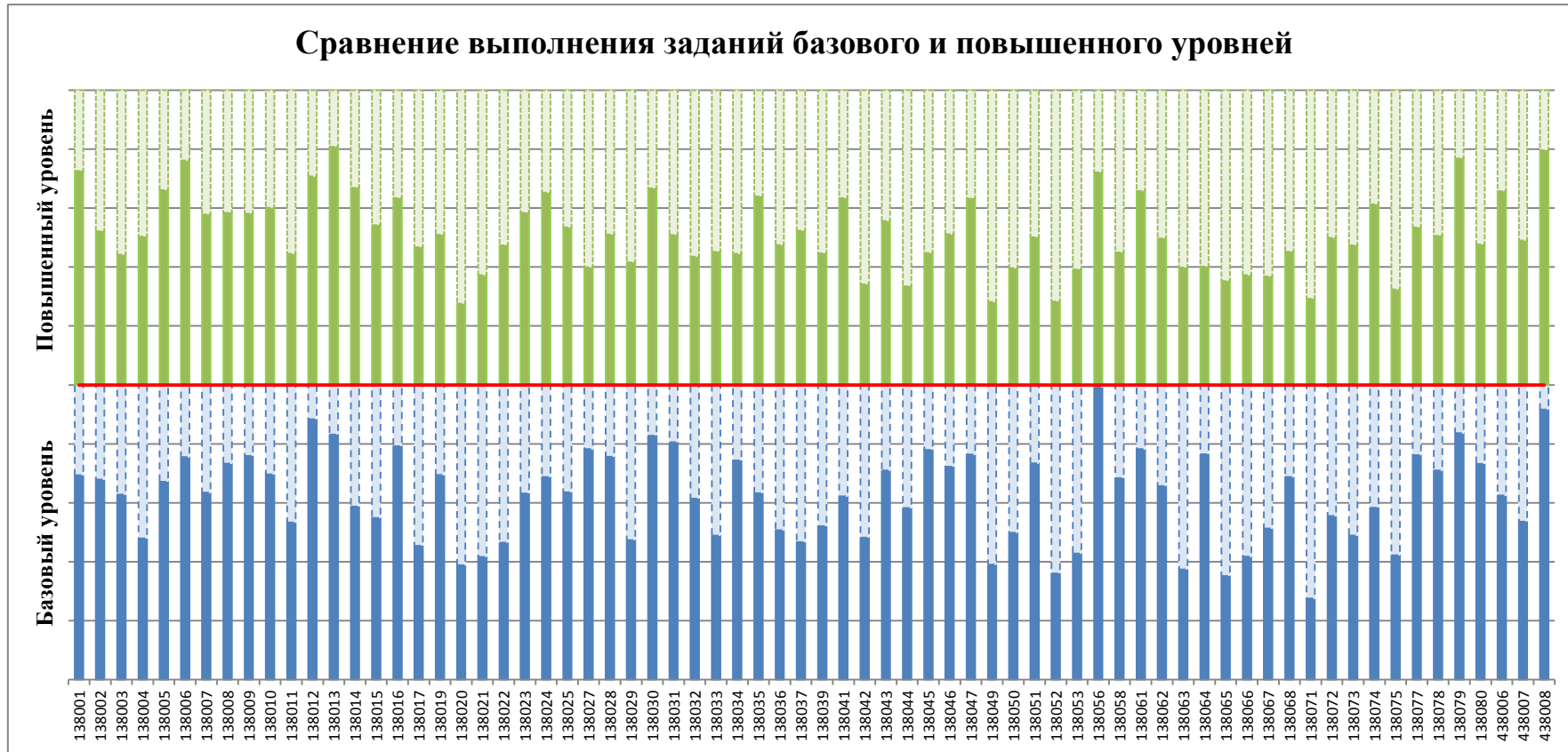
Вариант 1, 2

№ задания	Проверяемые элементы содержания	Проверяемые умения	Код планируемого результата по кодификатору	Уровень сложности	Тип задания	Балл	Выполнили верно		Выполнили неверно		Не приступили к выполнению	
							чел.	%	чел.	%	чел.	%
1	Чтение	Понимание основного содержания прочитанного теста	3.1	Б	ВО	1	3917	83%	798	17%	19	0%
2	Чтение	Понимание основного содержания прочитанного теста	3.1	Б	ВО	1	4029	85%	686	14%	19	0%
3	Чтение	Понимание основного содержания прочитанного теста	3.1	Б	ВО	1	4005	85%	710	15%	19	0%
4	Чтение	Понимание основного содержания прочитанного теста	3.1	Б	ВО	1	3889	82%	823	17%	21	0%
5	Чтение	Понимание в прочитанном тексте запрашиваемой информации	3.2	Б	ВО	1	3651	77%	1068	23%	14	0%
6	Чтение	Понимание в прочитанном тексте запрашиваемой информации	3.2	П	ВО	1	3968	84%	745	16%	19	0%
7	Чтение	Понимание в прочитанном тексте запрашиваемой информации	3.2	П	ВО	1	3398	72%	1311	28%	25	1%
8	Чтение	Понимание в прочитанном тексте запрашиваемой информации	3.2	П	ВО	1	3618	76%	1097	23%	19	0%
9	Чтение	Понимание в прочитанном тексте запрашиваемой информации	3.2	П	ВО	1	3468	73%	1249	26%	17	0%
10	Чтение	Понимание в прочитанном тексте запрашиваемой информации	3.2	П	ВО	1	3757	79%	963	20%	13	0%
11	Грамматическая сторона речи	Грамматические навыки употребления нужной морфологической формы данного слова в коммуникативно-значимом контексте	5.1.15	Б	КО	1	2668	56%	1839	39%	227	5%
12	Грамматическая сторона речи	Грамматические навыки употребления нужной морфологической формы данного слова в коммуникативно-значимом контексте	5.1.21	Б	КО	1	2106	44%	2276	48%	351	7%
13	Грамматическая сторона речи	Грамматические навыки употребления нужной морфологической формы данного слова в коммуникативно-значимом контексте	5.1.24	Б	КО	1	3052	64%	1388	29%	294	6%
14	Грамматическая сторона речи	Грамматические навыки употребления нужной морфологической формы данного слова в коммуникативно-значимом контексте	5.1.25	П	КО	1	2321	49%	2063	44%	350	7%
15	Грамматическая сторона речи	Грамматические навыки употребления нужной морфологической формы данного слова в коммуникативно-значимом контексте	5.1.27	Б	КО	1	2314	49%	2141	45%	279	6%

КГКУ "Региональный центр оценки качества образования"

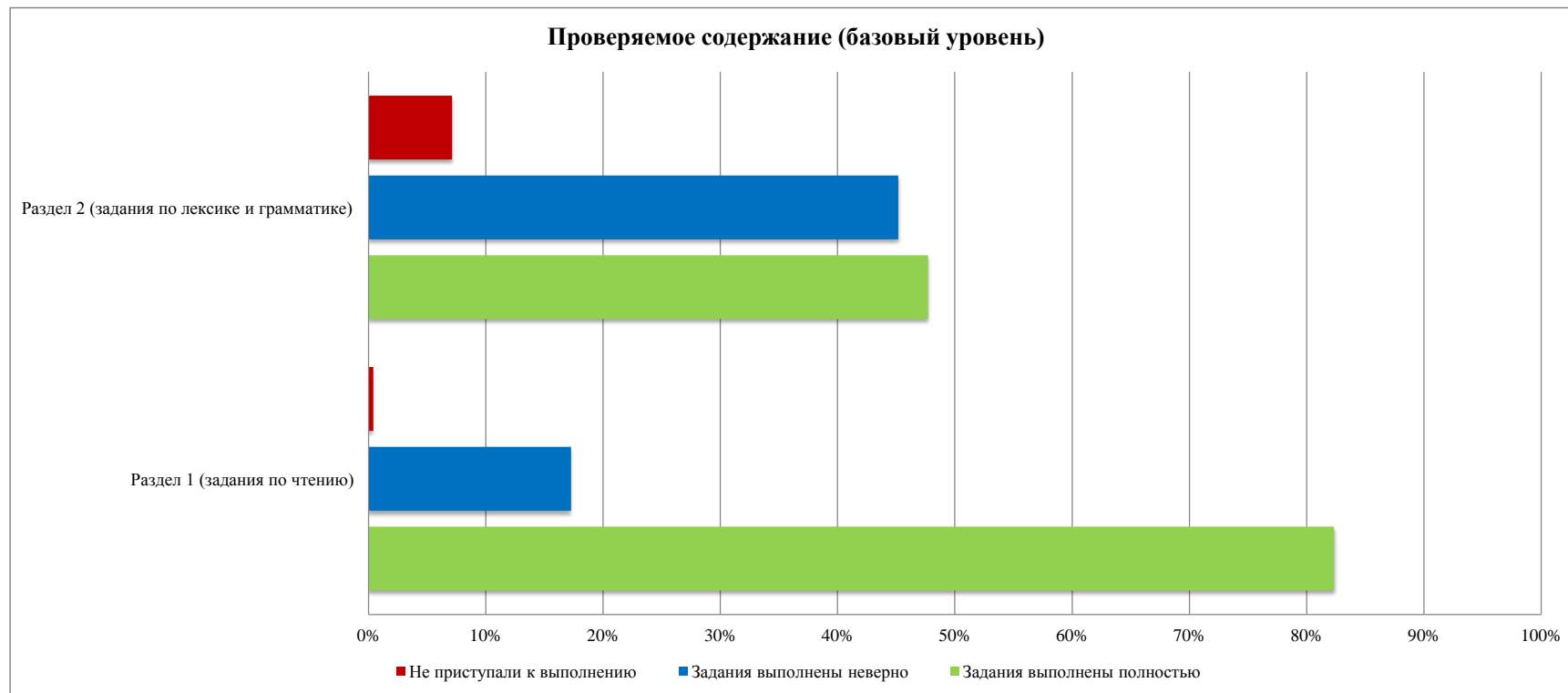
16	Лексическая сторона речи	Лексико-грамматические навыки образования и употребления родственного слова нужной части речи с использованием аффиксации в коммуникативно-значимом контексте	5.2.6	Б	КО	1	1703	36%	2629	56%	402	8%
17	Лексическая сторона речи	Лексико-грамматические навыки образования и употребления родственного слова нужной части речи с использованием аффиксации в коммуникативно-значимом контексте	5.2.6	Б	КО	1	1680	35%	2656	56%	398	8%
18	Лексическая сторона речи	Лексико-грамматические навыки образования и употребления родственного слова нужной части речи с использованием аффиксации в коммуникативно-значимом контексте	5.2.6	Б	КО	1	2287	48%	2040	43%	407	9%
19	Лексическая сторона речи	Лексико-грамматические навыки образования и употребления родственного слова нужной части речи с использованием аффиксации в коммуникативно-значимом контексте	5.2.6	П	КО	1	1667	35%	2613	55%	454	10%
20	Лексическая сторона речи	Лексико-грамматические навыки образования и употребления родственного слова нужной части речи с использованием аффиксации в коммуникативно-значимом контексте	5.2.6	П	КО	1	2301	49%	2091	44%	341	7%
21	Письменная речь	Письмо личного характера в ответ на письмо-стимул	4.3	П	РО	6	318	7%	1531	32%	365	8%
						5	482	10%				
						4	418	9%				
						3	774	16%				
						2	565	12%				
1	282	6%										

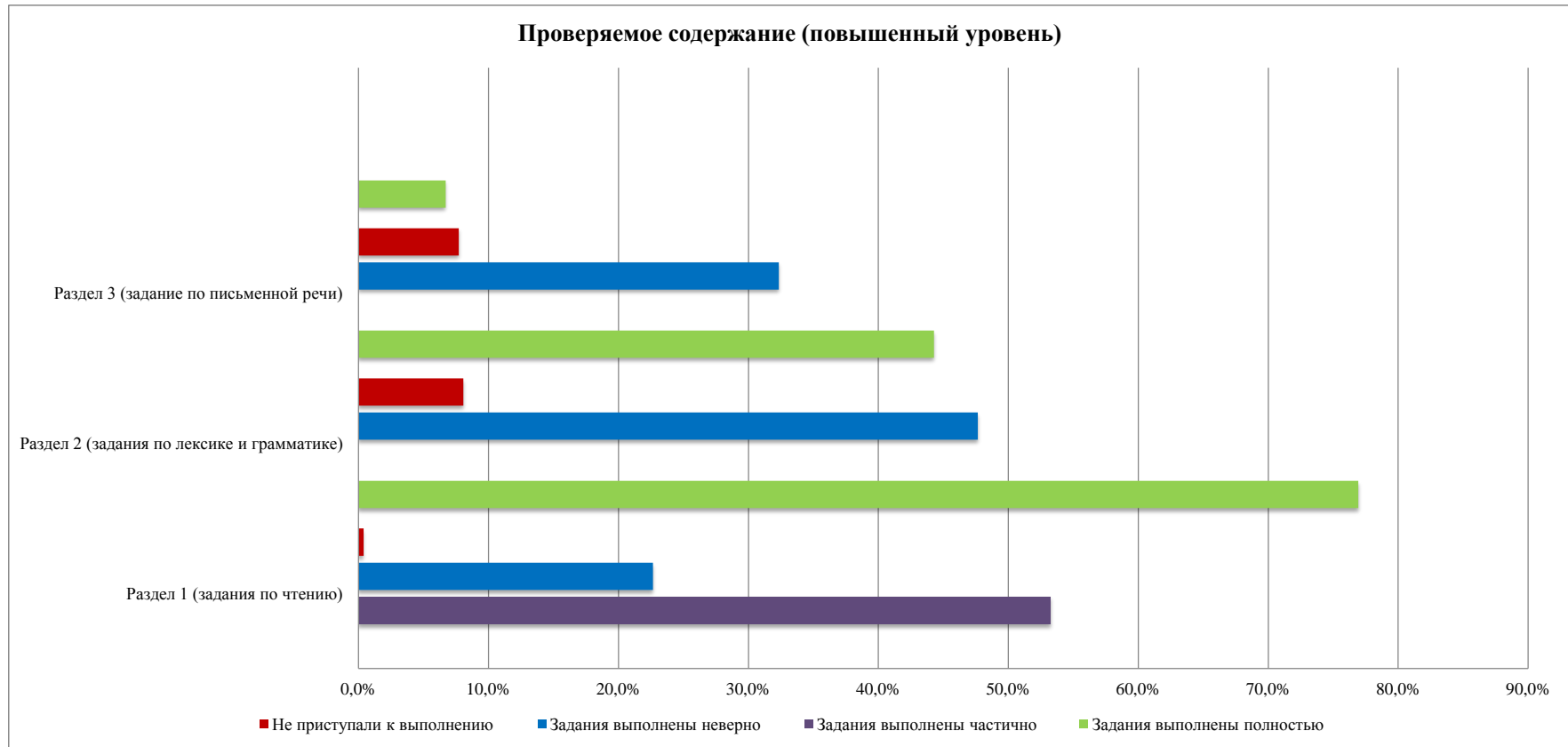
Результаты выполнения контрольной работы по английскому языку (6 класс, 2016/2017 учебный год)



Результаты выполнения контрольной работы по английскому языку (6 класс, 2016/2017 учебный год)

№ п/п	Блок содержания	Номер задания базового уровня	Задания выполнены полностью		Задания выполнены неверно		Не приступали к выполнению		Номер задания повышенного уровня	Задания выполнены полностью		Задания выполнены частично		Задания выполнены неверно		Не приступали к выполнению	
			кол-во	%	кол-во	%	кол-во	%		кол-во	%	кол-во	%	кол-во	%	кол-во	%
1	Раздел 1 (задания по чтению)	1-5	19491	82%	4085	17%	92	0%	6-10	18209	77%			5365	23%	93	0%
2	Раздел 2 (задания по лексике и грамматике)	11-13, 15-18	15810	48%	14969	45%	2358	7%	14, 19, 20	6289	44%			6767	48%	1145	8%
3	Раздел 3 (задание по письменной речи)								21	318	7%	2521	53%	1531	32%	365	8%

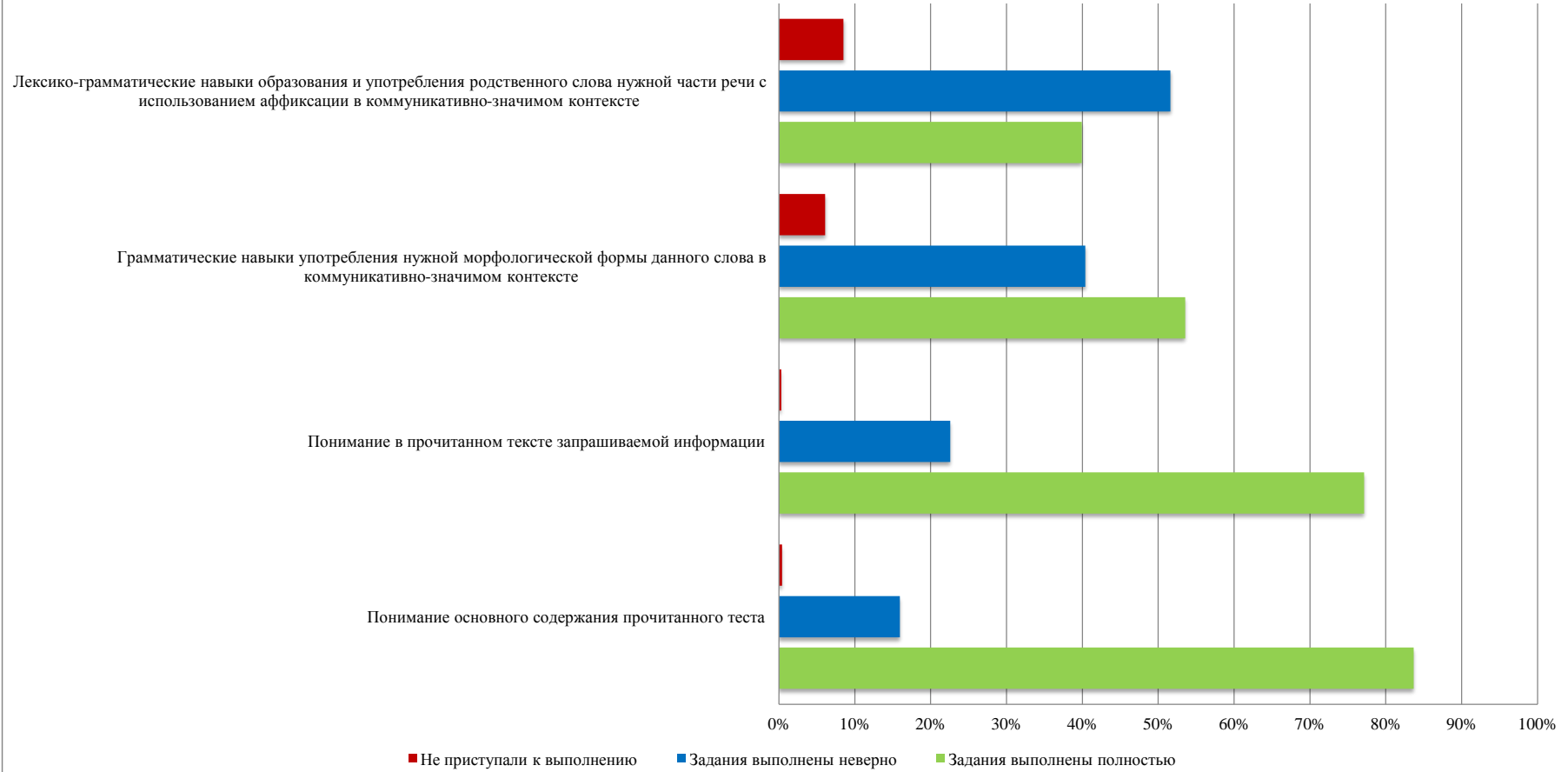




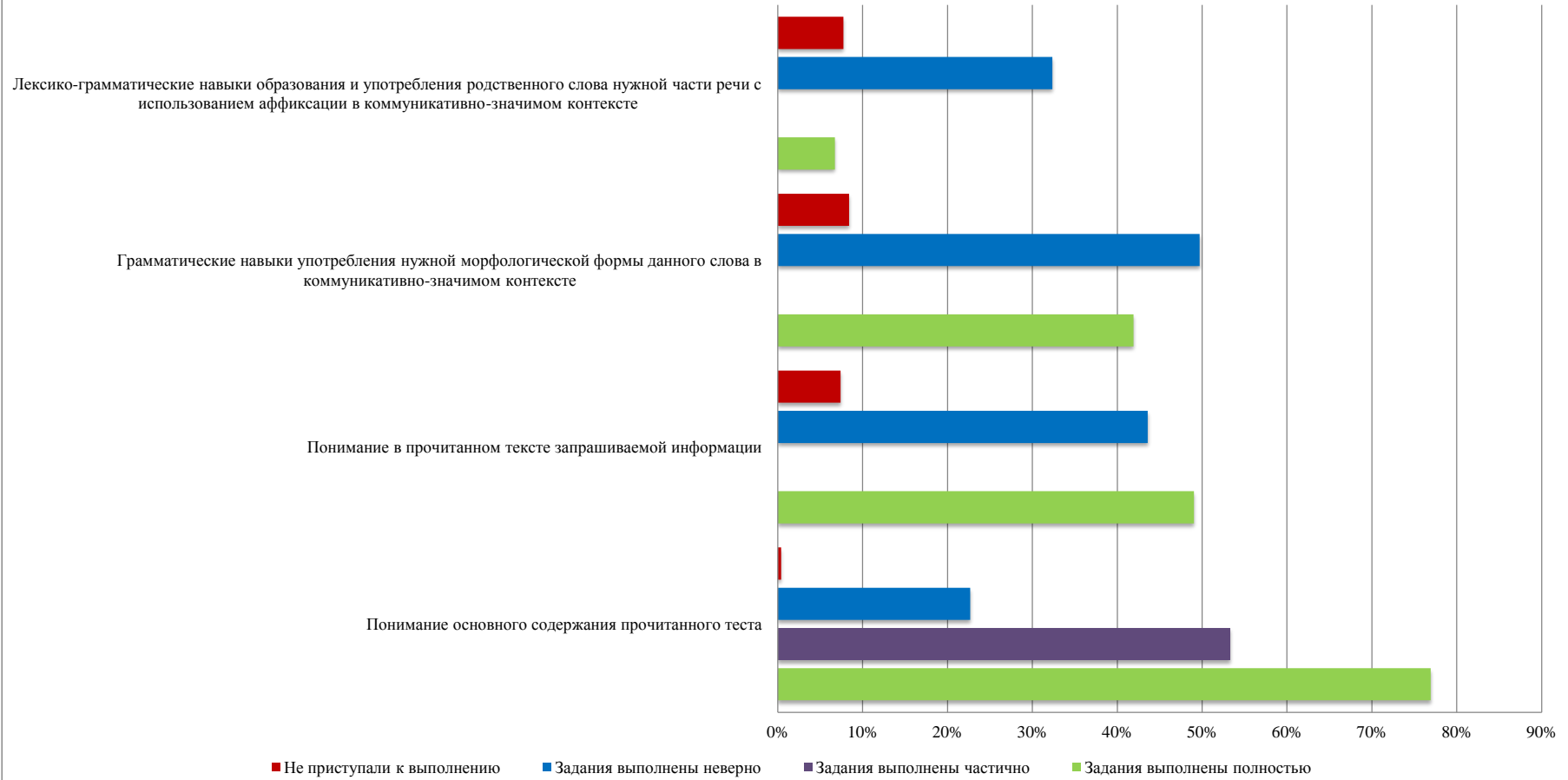
Результаты выполнения контрольной работы по английскому языку (6 класс, 2016/2017 учебный год)

№ п/п	Блок содержания	Номер задания базового уровня	Задания выполнены полностью		Задания выполнены неверно		Не приступали к выполнению		Номер задания повышенного уровня	Задания выполнены полностью		Задания выполнены частично		Задания выполнены неверно		Не приступали к выполнению	
			кол-во	%	кол-во	%	кол-во	%		кол-во	%	кол-во	%	кол-во	%	кол-во	%
1	Понимание основного содержания прочитанного теста	1-4	15840	84%	3017	16%	78	0%									
2	Понимание в прочитанном тексте запрашиваемой информации	5	3651	77%	1068	23%	14	0%	6-10	18209	77%			5365	23%	93	0%
3	Грамматические навыки употребления нужной морфологической формы данного слова в коммуникативно-значимом контексте	11-13, 15	10140	54%	7644	40%	1151	6%	14	2321	49%			2063	44%	350	7%
4	Лексико-грамматические навыки образования и употребления родственного слова нужной части речи с использованием аффиксации в коммуникативно-значимом контексте	16-18	5670	40%	7325	52%	1207	8%	19-20	3968	42%			4704	50%	795	8%
5	Письмо личного характера в ответ на письмо- стимул								21	318	7%	2521	53%	1531	32%	365	8%

Проверяемое умение (базовый уровень)



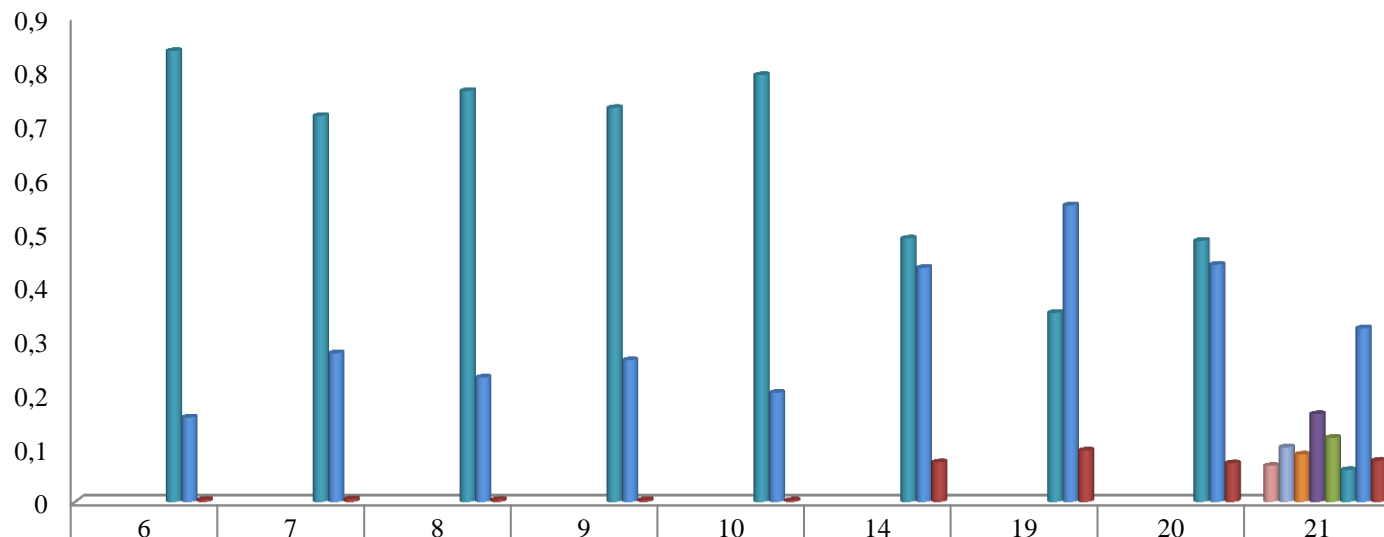
Проверяемое умение (повышенный уровень)



Результаты выполнения контрольной работы по английскому языку (6 класс, 2016/2017 учебный год)



Результаты выполнения отдельных заданий повышенного уровня



■ набрали 6 баллов									6,7%
■ набрали 5 баллов									10,2%
■ набрали 4 балла									8,8%
■ набрали 3 балла									16,3%
■ набрали 2 балла									11,9%
■ набрали 1 балл	84%	72%	76%	73%	79%	49%	35,2%	48,6%	6,0%
■ Выполнили неверно	16%	28%	23%	26%	20%	44%	55,2%	44,2%	32,3%
■ Не приступили к выполнению	0%	1%	0%	0%	0%	7%	9,6%	7,2%	7,7%