

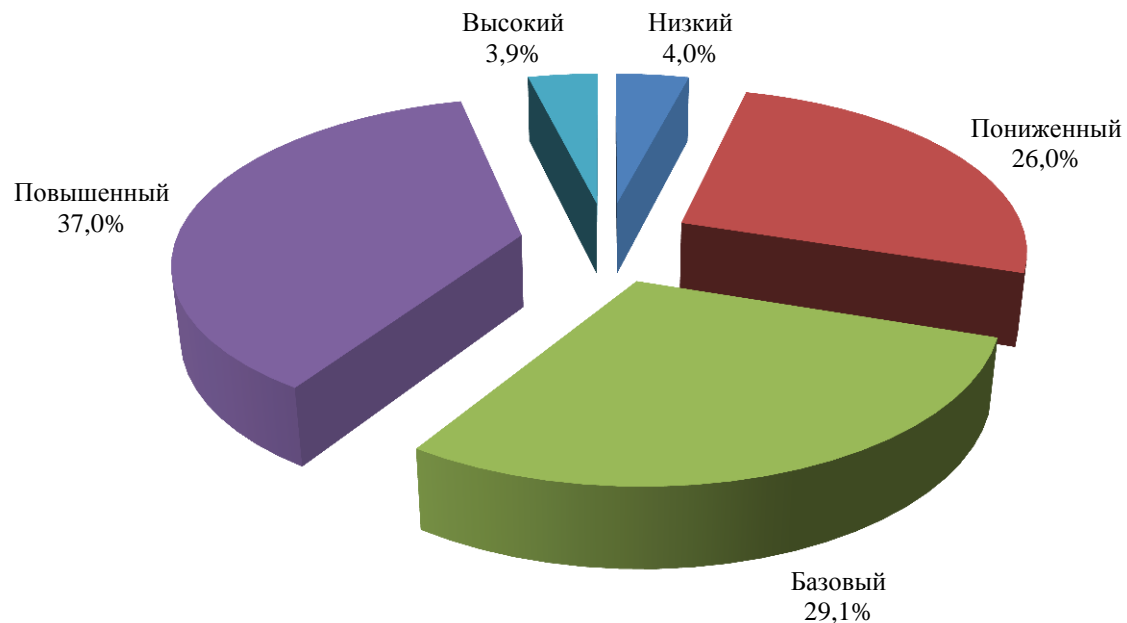
Городской округ "Город Хабаровск"

Наименование ОО	Код ОО	Кол-во ОО	Кол-во классов	Кол-во по списку	Кол-во выполнявших работу	Успешность выполнения работы	Низкий уровень		Пониженный уровень		Базовый уровень		Повышенный уровень		Высокий уровень	Процент выполнения задания базового уровня	Процент от максимального балла за задания повышенного	Минимальный балл за работу	Максимальный балл за работу	
							кол-во	доля	кол-во	доля	кол-во	доля	кол-во	доля						кол-во
	ВСЕГО	70	204	5417	4906	57,84%	198	4,04%	1275	25,99%	1428	29,11%	1816	37,02%	189	3,85%	65,3%	43,9%	0	23
МБОУ «Математический лицей»	138001	0	4	107	97	64,8%	3	3,1%	14	14,4%	21	21,6%	53	54,6%	6	6,2%	71,9%	51,4%	5	22
МАОУ Многопрофильный лицей	138002	0	4	113	90	49,0%	1	1,1%	39	43,3%	36	40,0%	14	15,6%	0	0,0%	60,4%	27,6%	5	19
МБОУ Военно-морской лицей имени адм	138003	0	3	86	80	50,9%	5	6,3%	35	43,8%	16	20,0%	23	28,8%	1	1,3%	58,5%	36,7%	4	20
МБОУ Политехнический лицей	138004	0	4	108	105	55,1%	2	1,9%	36	34,3%	31	29,5%	34	32,4%	2	1,9%	62,2%	41,8%	4	23
МБОУ лицей «РИТМ»	138005	0	2	59	54	61,7%	2	3,7%	7	13,0%	18	33,3%	26	48,1%	1	1,9%	68,9%	48,1%	6	21
МБОУ Лицей инновационных технологий	138006	0	3	81	73	79,5%	0	0,0%	0	0,0%	5	6,8%	58	79,5%	10	13,7%	85,9%	67,5%	13	22
МАОУ лицей «Ступени»	138007	0	3	91	83	63,9%	3	3,6%	18	21,7%	16	19,3%	43	51,8%	3	3,6%	69,8%	52,7%	5	22
МБОУ «Вектор»	138008	0	3	88	81	57,0%	4	4,9%	35	43,2%	10	12,3%	29	35,8%	3	3,7%	60,7%	49,8%	4	23
МБОУ «Экономическая гимназия»	138009	0	3	81	75	65,3%	0	0,0%	3	4,0%	31	41,3%	36	48,0%	5	6,7%	75,3%	46,5%	7	23
МБОУ Гимназия №1	138010	0	3	93	85	62,9%	4	4,7%	17	20,0%	20	23,5%	39	45,9%	5	5,9%	67,2%	54,7%	4	23
МБОУ гимназия № 3 имени М.Ф.Панькова	138011	0	8	225	206	63,0%	3	1,5%	52	25,2%	39	18,9%	99	48,1%	13	6,3%	68,1%	53,3%	5	22
МАОУ гимназия восточных языков № 4	138012	0	3	77	70	62,2%	2	2,9%	15	21,4%	14	20,0%	36	51,4%	3	4,3%	68,1%	51,1%	0	21
МБОУ гимназия № 5	138013	0	2	57	55	64,8%	3	5,5%	10	18,2%	6	10,9%	32	58,2%	4	7,3%	69,8%	55,5%	2	23
МАОУ гимназия № 6	138014	0	3	79	75	67,2%	0	0,0%	13	17,3%	10	13,3%	45	60,0%	7	9,3%	71,8%	58,5%	8	23
МБОУ гимназия № 7	138015	0	3	91	73	58,0%	1	1,4%	20	27,4%	18	24,7%	31	42,5%	3	4,1%	63,1%	48,3%	4	22
МБОУ гимназия № 8	138016	0	4	119	109	64,8%	0	0,0%	12	11,0%	54	49,5%	36	33,0%	7	6,4%	76,4%	43,1%	7	23
МБОУ СОШ № 1 имени Героя Советского	138017	0	3	87	87	60,2%	1	1,1%	15	17,2%	33	37,9%	34	39,1%	4	4,6%	71,0%	39,9%	5	23
МБОУ СОШ № 6	138019	0	2	53	47	54,3%	2	4,3%	13	27,7%	17	36,2%	13	27,7%	2	4,3%	63,1%	37,8%	5	23
МБОУ СОШ «Успех»	138020	0	1	26	24	47,3%	0	0,0%	4	16,7%	20	83,3%	0	0,0%	0	0,0%	66,4%	11,5%	0	14
МБОУ СОШ № 9	138021	0	2	54	51	52,5%	1	2,0%	16	31,4%	21	41,2%	13	25,5%	0	0,0%	64,8%	29,4%	5	21
МБОУ СОШ № 10	138022	0	3	83	79	52,6%	6	7,6%	20	25,3%	26	32,9%	27	34,2%	0	0,0%	61,0%	36,9%	2	21
МБОУ СОШ № 11	138023	0	3	88	82	52,8%	4	4,9%	31	37,8%	20	24,4%	26	31,7%	1	1,2%	59,2%	40,9%	3	22
МБОУ СОШ № 12	138024	0	3	91	85	63,9%	1	1,2%	6	7,1%	43	50,6%	33	38,8%	2	2,4%	78,4%	36,9%	8	20
МБОУ СОШ № 13	138025	0	2	49	43	49,6%	3	7,0%	13	30,2%	21	48,8%	5	11,6%	1	2,3%	66,2%	18,6%	4	21
МБОУ СОШ № 16	138027	0	2	48	38	52,5%	4	10,5%	10	26,3%	12	31,6%	12	31,6%	0	0,0%	59,6%	39,1%	2	19
МБОУ кадетская школа № 1 имени Ф.Ф.У	138028	0	2	62	56	58,5%	0	0,0%	0	0,0%	34	60,7%	21	37,5%	1	1,8%	65,5%	45,5%	10	21
МБОУ СОШ № 19	138029	0	2	58	54	41,2%	4	7,4%	29	53,7%	12	22,2%	9	16,7%	0	0,0%	51,2%	22,5%	0	18
МБОУ СОШ № 23	138030	0	2	52	45	59,7%	0	0,0%	1	2,2%	30	66,7%	14	31,1%	0	0,0%	72,4%	35,8%	9	19
МБОУ СОШ № 24	138031	0	3	80	74	56,6%	6	8,1%	6	8,1%	35	47,3%	27	36,5%	0	0,0%	66,6%	37,8%	4	20
МБОУ СОШ № 26	138032	0	2	42	36	64,3%	0	0,0%	5	13,9%	8	22,2%	23	63,9%	0	0,0%	72,2%	49,3%	7	20
МБОУ СОШ № 27	138033	0	4	97	90	52,0%	4	4,4%	34	37,8%	29	32,2%	22	24,4%	1	1,1%	61,6%	34,0%	3	23
МБОУ СОШ № 29	138034	0	3	70	69	57,0%	1	1,4%	12	17,4%	26	37,7%	29	42,0%	1	1,4%	62,6%	46,4%	4	22
МБОУ СОШ № 30	138035	0	5	147	129	57,8%	2	1,6%	37	28,7%	38	29,5%	47	36,4%	5	3,9%	65,7%	43,1%	3	23
МБОУ СОШ № 32	138036	0	3	87	81	61,3%	3	3,7%	23	28,4%	18	22,2%	37	45,7%	0	0,0%	66,5%	51,5%	0	21
МБОУ СОШ № 33	138037	0	3	83	77	54,8%	4	5,2%	27	35,1%	18	23,4%	25	32,5%	3	3,9%	62,3%	40,7%	5	22
МБОУ СОШ № 35	138039	0	1	27	22	63,2%	1	4,5%	1	4,5%	15	68,2%	5	22,7%	0	0,0%	82,7%	26,7%	1	21
МБОУ СОШ № 37	138041	0	2	40	38	70,6%	0	0,0%	0	0,0%	16	42,1%	22	57,9%	0	0,0%	84,4%	44,7%	11	21
МБОУ СОШ № 38	138042	0	3	50	45	45,5%	0	0,0%	18	40,0%	27	60,0%	0	0,0%	0	0,0%	60,1%	18,1%	5	16
МБОУ СОШ № 39	138043	0	2	54	50	59,0%	2	4,0%	9	18,0%	16	32,0%	19	38,0%	4	8,0%	66,8%	44,5%	5	23
МБОУ СОШ № 40	138044	0	4	113	104	50,3%	5	4,8%	21	20,2%	62	59,6%	13	12,5%	3	2,9%	62,1%	28,2%	4	21
МБОУ СОШ № 41	138045	0	2	54	48	58,4%	0	0,0%	4	8,3%	29	60,4%	11	22,9%	4	8,3%	70,7%	35,4%	7	22
МБОУ СОШ № 43	138046	0	2	60	57	48,2%	6	10,5%	16	45,6%	8	14,0%	15	26,3%	2	3,5%	54,7%	36,0%	2	22
МБОУ СОШ № 44	138047	0	4	113	113	71,8%	2	1,8%	26	10,6%	25	22,1%	60	53,1%	14	12,4%	78,2%	59,8%	7	22
МБОУ СОШ № 46	138049	0	3	90	65	40,6%	11	16,9%	40	61,5%	6	9,2%	8	12,3%	0	0,0%	45,7%	31,0%	2	19
МБОУ СОШ № 47 им. В.А.Тамгина	138050	0	2	54	46	48,5%	7	15,2%	16	34,8%	10	21,7%	13	28,3%	0	0,0%	53,6%	38,9%	4	20
МБОУ СОШ № 49 имени Героев -даманц	138051	0	8	211	189	55,4%	12	6,3%	71	37,6%	40	21,2%	59	31,2%	7	3,7%	60,5%	45,8%	4	23
МБОУ СОШ № 51	138052	0	2	46	44	51,6%	0	0,0%	14	31,8%	20	45,5%	10	22,7%	0	0,0%	61,8%	32,4%	5	20
МБОУ СОШ № 52	138053	0	4	92	80	53,0%	9	11,3%	29	36,3%	14	17,5%	24	30,0%	4	5,0%	57,6%	44,5%	3	21
МБОУ СОШ № 56	138056	0	2	55	54	57,6%	0	0,0%	5	9,3%	34	63,0%	15	27,8%	0	0,0%	74,3%	26,4%	7	19
МБОУ СОШ № 58	138058	0	2	40	35	50,8%	0	0,0%	10	28,6%	16	45,7%	8	22,9%	1	2,9%	61,3%	31,1%	6	21
МБОУ СОШ № 62	138061	0	4	114	101	66,1%	3	3,0%	16	15,8%	15	14,9%	58	57,4%	9	8,9%	69,8%	59,2%	5	23
МБОУ СОШ № 63	138062	0	4	104	98	64,0%	4	4,1%	22	22,4%	11	11,2%	57	58,2%	4	4,1%	66,6%	59,1%	4	21
МБОУ СОШ № 3	138063	0	2	51	46	47,4%	3	6,5%	20	43,5%	16	34,8%	5	10,9%	2	4,3%	57,5%	28,3%	3	23
МБОУ СОШ № 66	138064	0	1	22	20	48,3%	0	0,0%	5	25,0%	15	75,0%	0	0,0%	0	0,0%	63,3%	20,0%	6	14
МБОУ СОШ № 67	138065	0	3	79	72	54,5%	0	0,0%	19	26,4%	26	36,1%	26	36,1%	1	1,4%	64,9%	35,1%	1	21
МБОУ СОШ № 68	138066	0	5	138	120	50,6%	12	10,0%	47	39,2%	26	21,7%	31	25,8%	4	3,3%	57,3%	38,1%	3	21
МБОУ СОШ № 70	138067	0	2	37	37	50,5%	7	18,9%	13	35,1%	3	8,1%	14	37,8%	0	0,0%	53,3%	45,3%	0	21
МБОУ СОШ № 72	138068	0	3	86	77	53,9%	5	6,5%	43	55,8%	3	3,9%	23	29,9%	3	3,9%	53,5%	54,5%	3	22
МБОУ СОШ № 76	138071	0	2	36	35	55,0%	0	0,0%	17	48,6%	9	25,7%	8	22,9%	1	2,9%	61,3%	43,2%	1	23
МБОУ СОШ № 77	138072	0	3	79	70	49,4%	7	10,0%	40	57,1%	4	5,7%	19	27,1%	0	0,0%	52,8%	43,2%	7</	

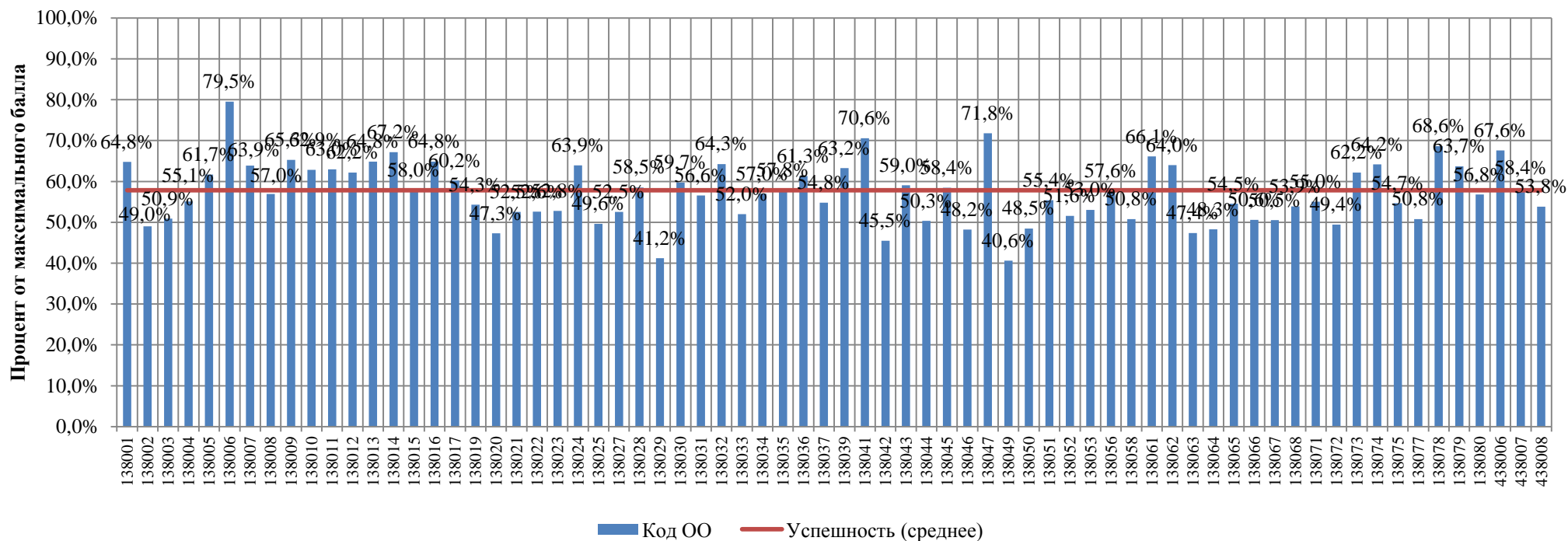
Распределение участников по уровням освоения учебного материала (6 класс, 2016/2017 учебный год)

Кол-во участников	Уровни освоения учебного материала									
	Низкий (0-4 заданий базового уровня, 0-8 баллов за задания повышенного уровня)		Пониженный (5-8 заданий базового уровня, 0-8 баллов за задания повышенного уровня)		Базовый (9-15 заданий базового уровня, 0-3 балла за задания повышенного уровня)		Повышенный (9-15 заданий базового уровня, 4-6 баллов за задания повышенного уровня)		Высокий (13-15 заданий базового уровня, 7-8 баллов за задания повышенного уровня)	
	КОЛ-ВО	ДОЛЯ	КОЛ-ВО	ДОЛЯ	КОЛ-ВО	ДОЛЯ	КОЛ-ВО	ДОЛЯ	КОЛ-ВО	ДОЛЯ
4906	198	4,0%	1275	26,0%	1428	29,1%	1816	37,0%	189	3,9%

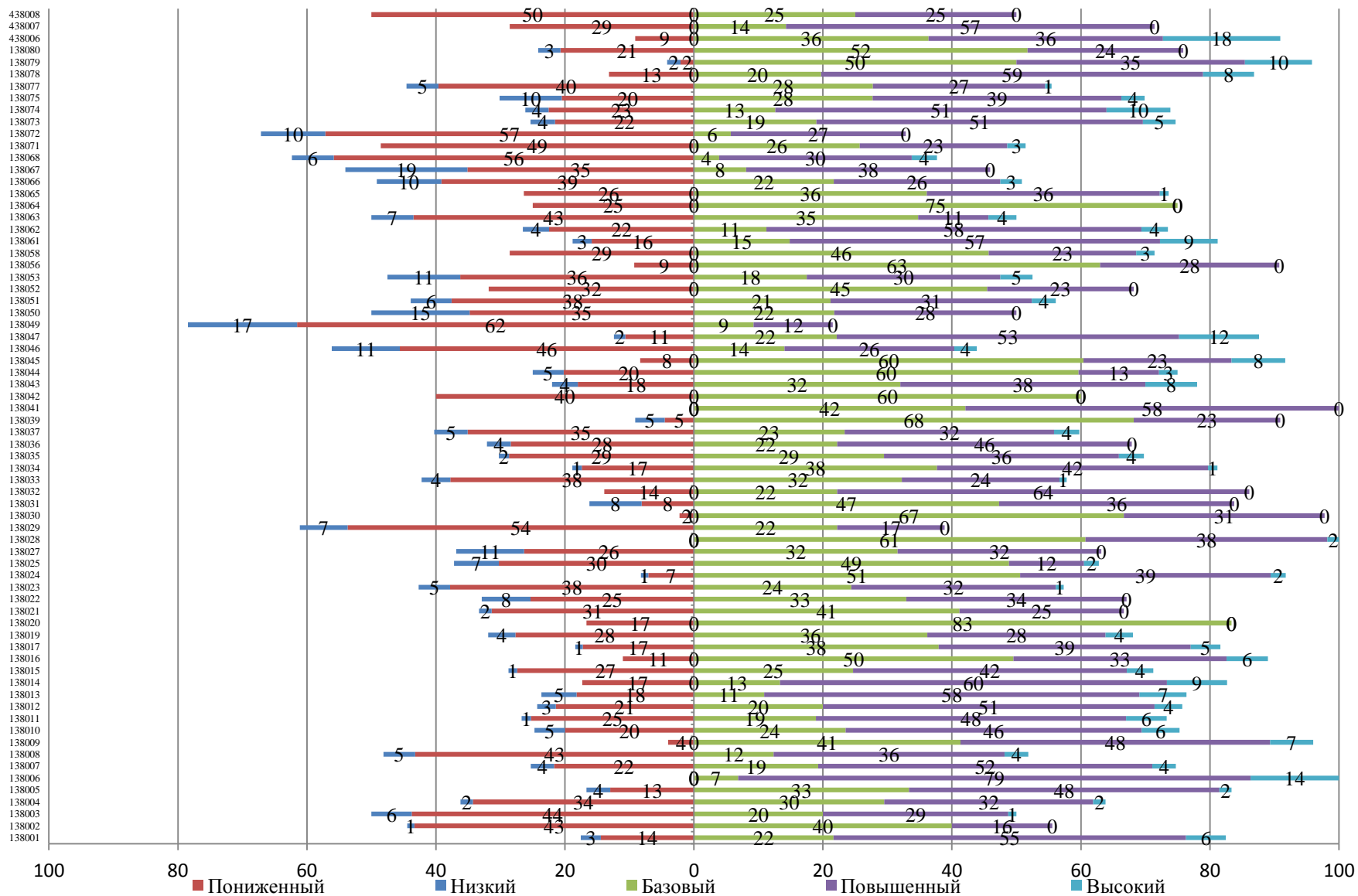
Распределение участников по уровням освоения учебного материала



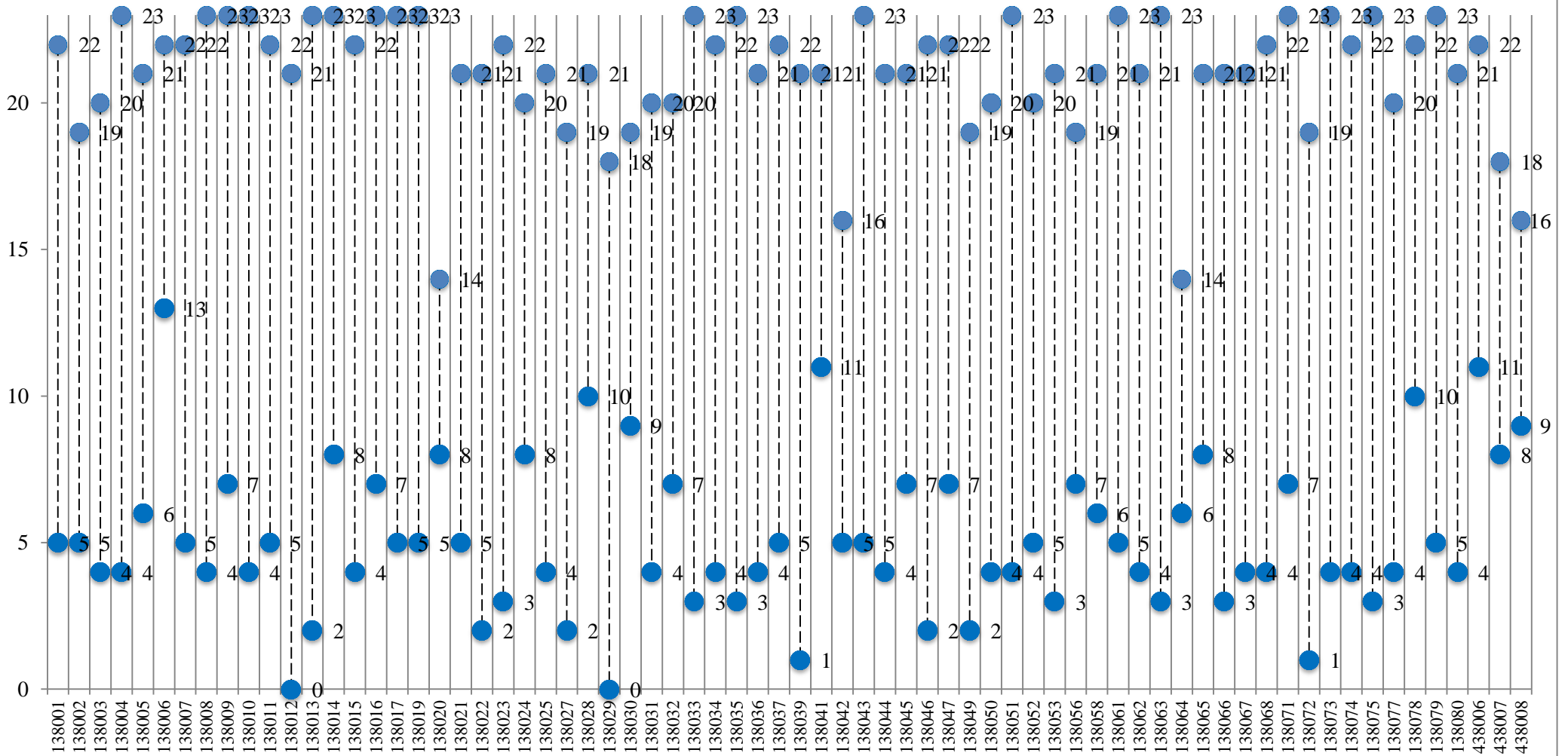
Успешность выполнения контрольной работы по русскому языку



Русский язык. Распределение участников по уровням достижений

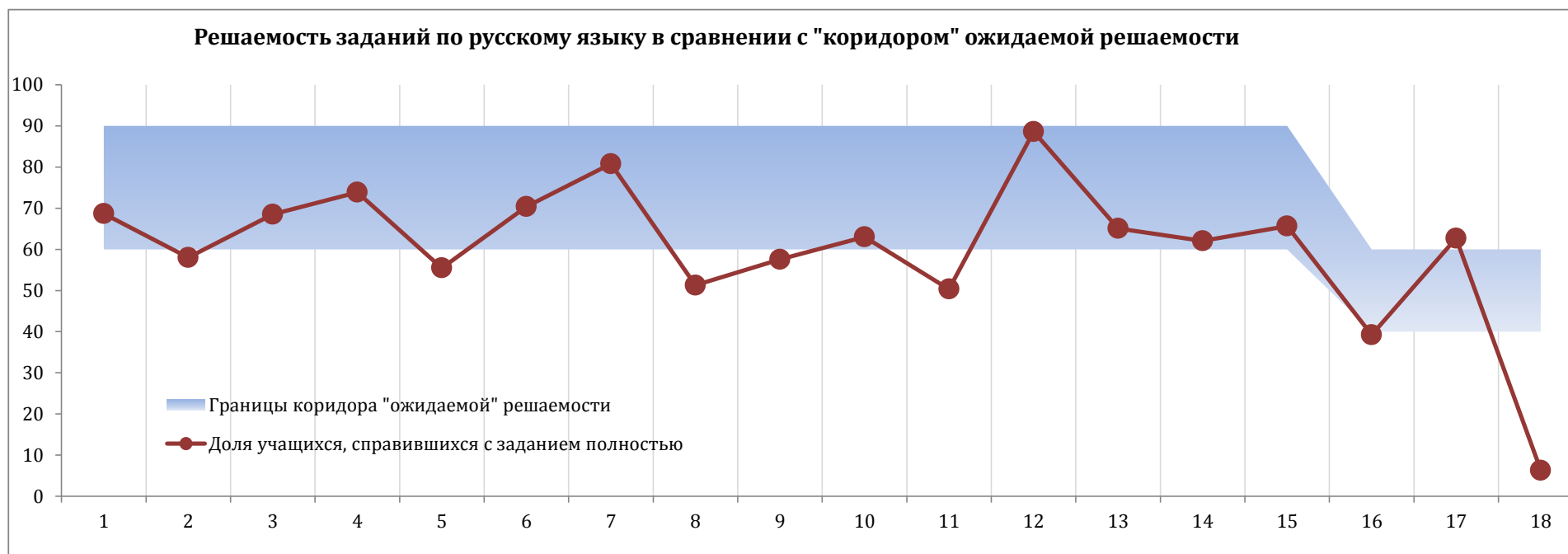


Размах тестового балла участников мониторингового исследования по русскому языку



**Результаты выполнения работы по русскому языку по отдельным заданиям (6 класс, конец 2016/2017 учебного года)
Городской округ "Город Хабаровск"**

№ задания	1	2	3	4	5	6	7	8	9	10	11	12	13	14	15	16	17	18
Уровень сложности	Б	Б	Б	Б	Б	Б	Б	Б	Б	Б	Б	Б	Б	Б	Б	П	П	П
Ожидаемая решаемость	60-90%	60-90%	60-90%	60-90%	60-90%	60-90%	60-90%	60-90%	60-90%	60-90%	60-90%	60-90%	60-90%	60-90%	60-90%	40-60%	40-60%	40-60%
Доля учащихся, справившихся с заданием полностью	68,7%	58,0%	68,5%	73,9%	55,5%	70,4%	80,8%	51,3%	57,6%	63,0%	50,3%	88,6%	65,1%	62,1%	65,7%	39,3%	62,7%	6,3%



КГКУ "Региональный центр оценки качества образования"

Результаты выполнения контрольной работы по русскому языку по отдельным заданиям (6 класс, 2016/2017 учебный год)

Вариант 1, 2

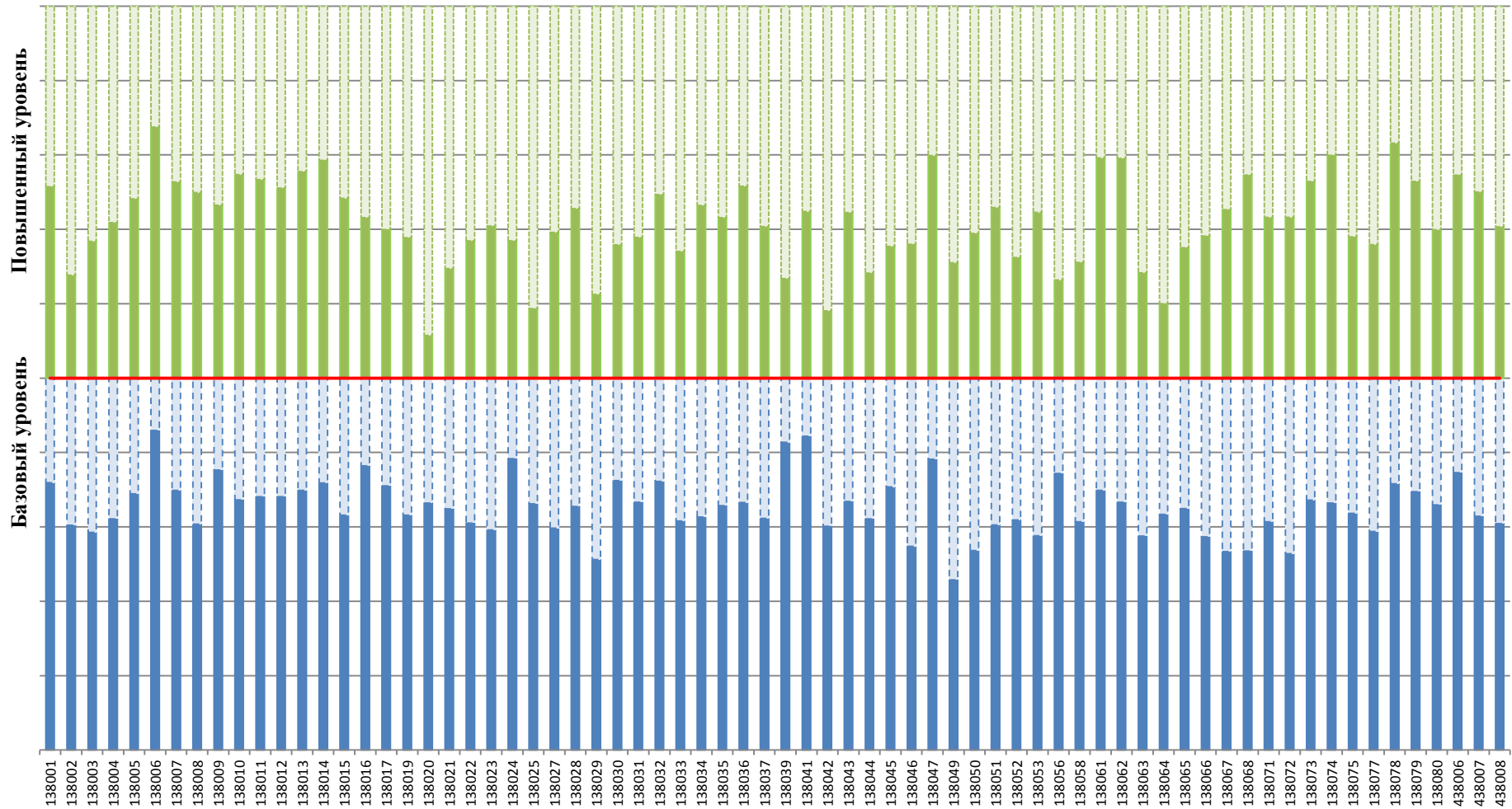
№ задания	Проверяемые элементы содержания	Коды элементов содержания	Проверяемые умения	Коды умений	Уровень сложности	Тип задания	Балл	Выполнили верно		Выполнили неверно		Не приступили к выполнению	
								чел.	%	чел.	%	чел.	%
1	Основные выразительные средства лексики	9.3.5	Умение опознавать фразеологические обороты, синонимы, антонимы; опознавать основные виды тропов, построенных на переносном значении слова (метафора, эпитет, сравнение, гипербола, олицетворение)	2.3.10	ВО	Б	1	3369	68,7%	1483	30,2%	54	1,1%
2	Основные способы образования слов: приставочный, суффиксальный, приставочно-суффиксальный, бессуффиксный; сложение и его виды; переход слова из одной части речи в другую; сращение сочетания слов в слово	8.2.4	Умение определять изученные способы словообразования знаменательных частей речи (приставочный, суффиксальный, приставочно-суффиксальный, бессуффиксальный; сложение и его виды, переход слова из одной части речи в другую)	2.2.5	ВО	Б	1	2846	58,0%	2004	40,8%	56	1,1%
3	Приставки пре-, при-	13.1.3.8	Умение соблюдать орфографические, пунктуационные, грамматические и речевые нормы в процессе письма (в объеме содержания курса)	2.6.5	ВО	Б	1	3361	68,5%	1494	30,5%	51	1,0%
4	Буквы Н-НН в словах разных частей речи	13.1.3.19	Умение соблюдать орфографические, пунктуационные, грамматические и речевые нормы в процессе письма (в объеме содержания курса)	2.6.5	ВО	Б	1	3625	73,9%	1249	25,5%	32	0,7%
5	Корни с чередованием лаг-лож, раст-ращ-рос, бер-бир и пр. Непроверяемые гласные и согласные в корне слова (на ограниченном перечне)	13.1.3.2 / 13.1.3.5	Умение соблюдать орфографические, пунктуационные, грамматические и речевые нормы в процессе письма (в объеме содержания курса)	2.6.5	КО	Б	1	2722	55,5%	2139	43,6%	45	0,9%
6	НЕ-НИ с глаголами, существительными, прилагательными.	13.1.5.1	Умение соблюдать орфографические, пунктуационные, грамматические и речевые нормы в процессе письма (в объеме содержания курса)	2.6.5	ВО	Б	1	3455	70,4%	1387	28,3%	64	1,3%
7	Имя существительное как часть речи, его общекатегориальное значение, морфологические свойства, синтаксические функции	10.2.1	Умение давать характеристику морфологическому явлению	2.4.4	ВО	Б	1	3963	80,8%	908	18,5%	35	0,7%
8	Род, число, падеж имени существительного	10.2.4	Умение находить и исправлять ошибки в употреблении форм различных частей речи в Умение соответствии с нормами современного литературного языка	2.4.7	ВО	Б	1	2517	51,3%	2299	46,9%	90	1,8%
9	Прилагательные качественные, относительные и притяжательные	10.3.2	Умение давать характеристику морфологическому явлению	2.4.4	ВО	Б	1	2824	57,6%	1954	39,8%	128	2,6%

КГКУ "Региональный центр оценки качества образования"

10	Степени сравнения качественных прилагательных	10.3.4	Умение находить и исправлять ошибки в употреблении форм различных частей речи в соответствии с нормами современного литературного языка	2.4.7	КО	Б	1	3092	63,0%	1756	35,8%	58	1,2%
11	Спряжение глаголов	10.6.8	Умение давать характеристику морфологическому явлению	2.4.4	ВО	Б	1	2470	50,3%	2318	47,2%	118	2,4%
12	Лицо, число и род глаголов. Настоящее, будущее и прошедшее время глагола в изъявительном наклонении. Глагол как часть речи, его общекатегориальное значение, морфологические свойства, синтаксические функции	10.6.11 / 10.6.7 / 10.6.1	Умение давать характеристику морфологическому явлению	2.4.4	ВО	Б	1	4346	88,6%	542	11,0%	18	0,4%
13	Обобщающие слова при однородных членах предложения	11.4.18	Умение опознавать предложения, главные и второстепенные члены предложения, виды предложений по цели высказывания, по интонации, по способу выражения главного члена	2.5.2	ВО	Б	1	3193	65,1%	1624	33,1%	89	1,8%
14	Знаки препинания в предложениях с прямой речью	13.2.6.1	Умение соблюдать орфографические, пунктуационные, грамматические и речевые нормы в процессе письма (в объеме содержания курса)	2.6.5	ВО	Б	1	3045	62,1%	1785	36,4%	76	1,5%
15	Средства связи предложений в тексте (общее представление)	1.3.2	Умение находить в тексте и анализировать изобразительно-выразительные языковые средства (сравнение, метафору, гиперболу, эпитет, олицетворение, звукопись)	1.1.4	ВО	Б	1	3221	65,7%	1493	30,4%	192	3,9%
16	Лексическая сочетаемость. Слова с ограниченной лексической сочетаемостью	9.2.4	Умение определять лексическое значение слова	2.3.1	ВО	П	1	1926	39,3%	2735	55,7%	245	5,0%
17	Окончание как формообразующая морфема. Приставка, суффикс как словообразующие морфемы. Корень. Однокоренные слова	8.1.6 / 8.1.7 / 8.1.8	Умение читать и составлять графические схемы. Использовать знания по морфемике и словообразованию, образовывать слова по заданным параметрам и использовать их в речи	2.2.8, 2.2.11	ВО	П	1	3076	62,7%	1727	35,2%	103	2,1%
18	создавать письменные монологические высказывания разной коммуникативной направленности с учетом целей и ситуации общения (ученическое сочинение на бытовые, нравственно-этические и учебные темы, рассказ о событии, расписка, доверенность, заявление). соблюдать в практике письма основные лексические, грамматические, орфографические и пунктуационные нормы современного русского литературного языка; стилистически корректно использовать лексику и фразеологию	5.5.2 / 5.5.4	Умение создавать собственные тексты различных функционально-смысловых типов речи (повествование, описание, рассуждение) с опорой на прочитанный (прослушанный) текст	1.2.2.2	РО	П	6	310	6,3%	626	12,8%	579	11,8%
						5	494	10,1%					
						4	802	16,3%					
						3	934	19,0%					
						2	708	14,4%					
						1	453	9,2%					

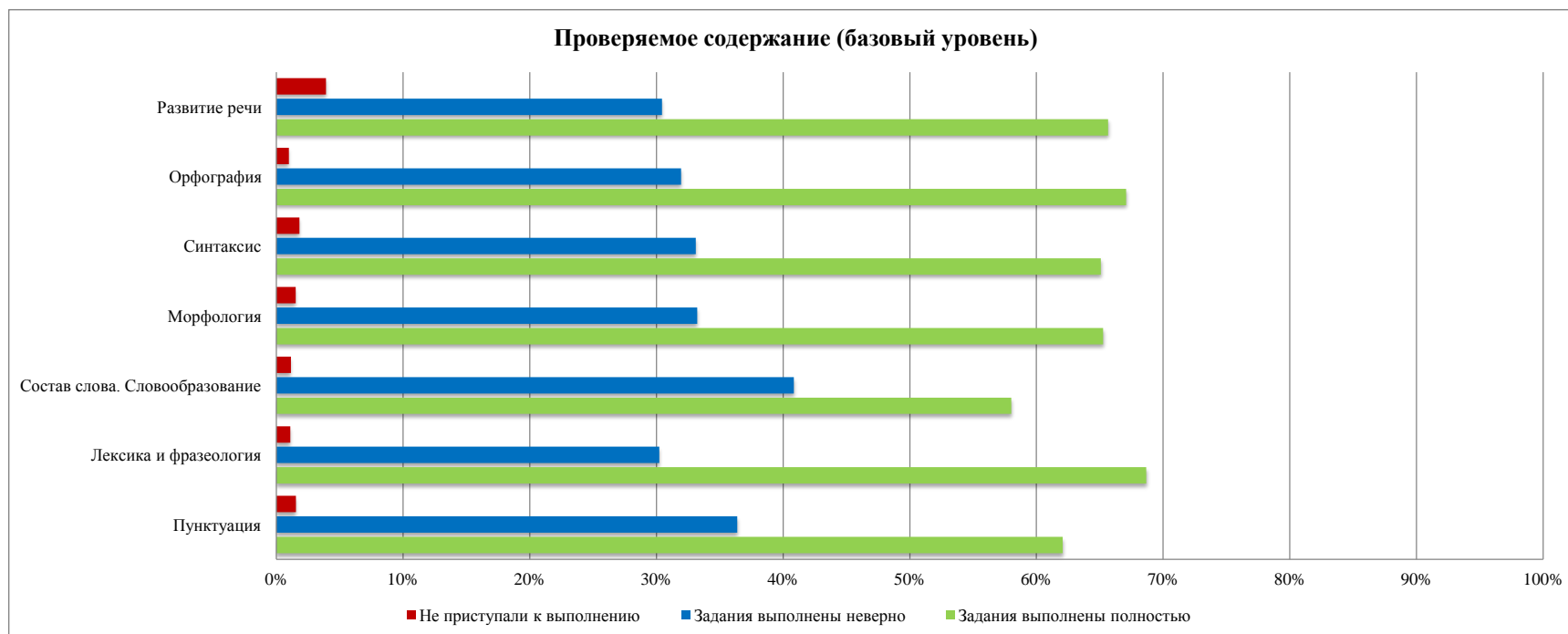
Результаты выполнения контрольной работы по русскому языку (6 класс, 2016/2017 учебный год)

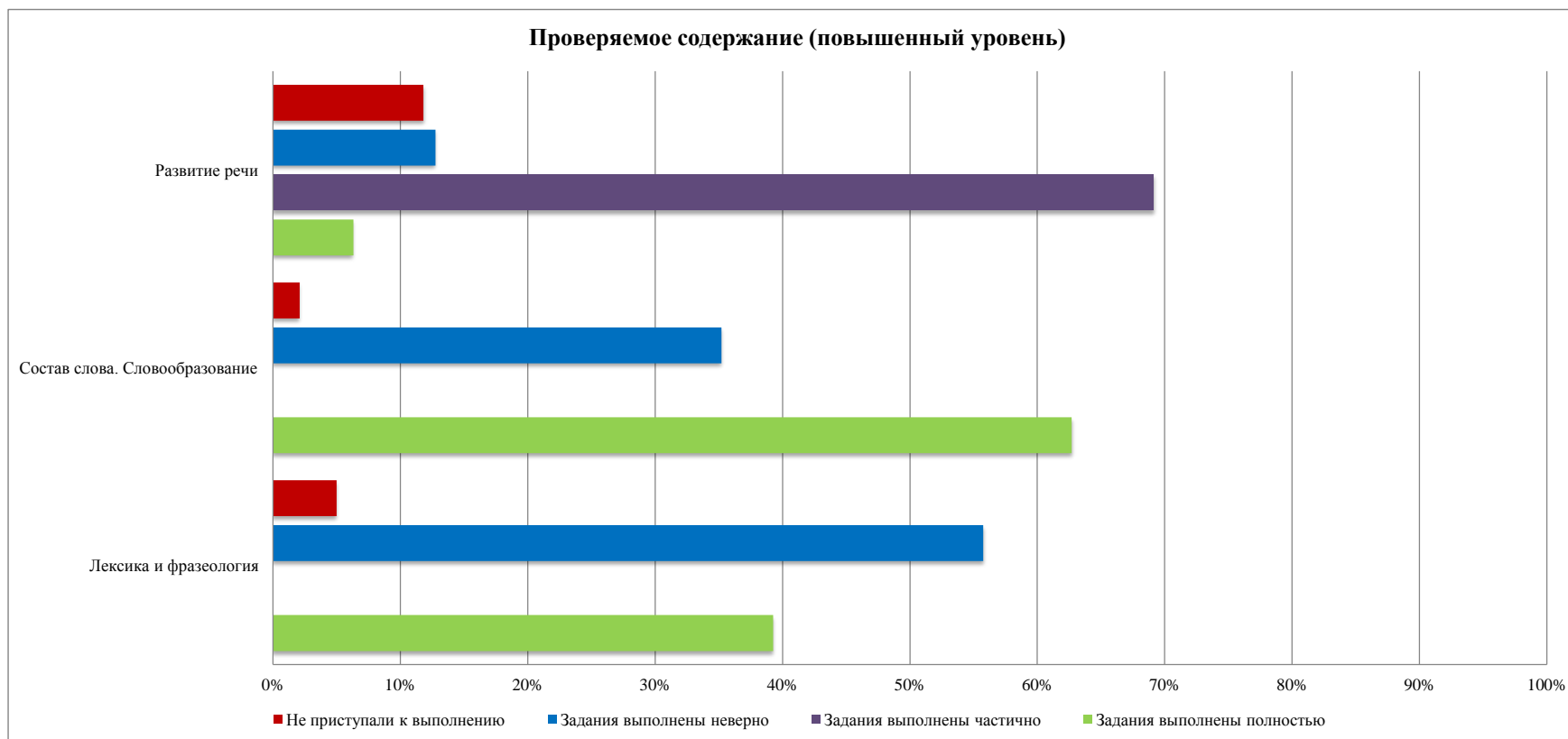
Сравнение выполнения заданий базового и повышенного уровней



Результаты выполнения контрольной работы по русскому языку (6 класс, 2016/2017 учебный год)

№ п/п	Блок содержания	Номер задания базового уровня	Задания выполнены полностью		Задания выполнены неверно		Не приступали к выполнению		Номер задания повышенного уровня	кол-во заданий	Задания выполнены полностью		Задания выполнены частично		Задания выполнены неверно		Не приступали к выполнению	
			кол-во	%	кол-во	%	кол-во	%			кол-во	%	кол-во	%	кол-во	%	кол-во	%
1	Пунктуация	14	3045	62%	1785	36%	76	2%										
2	Лексика и фразеология	1	3369	69%	1483	30%	54	1%	16	1	1926	39%			2735	56%	245	5%
3	Состав слова. Словообразование	2	2846	58%	2004	41%	56	1%	17	1	3076	63%			1727	35%	103	2%
4	Морфология	7-12	19212	65%	9777	33%	447	2%										
5	Синтаксис	13	3193	65%	1624	33%	89	2%										
6	Орфография	3-6	13163	67%	6269	32%	192	1%										
7	Развитие речи	15	3221	66%	1493	30%	192	4%	18	1	310	6%	3391	69%	626	13%	579	12%

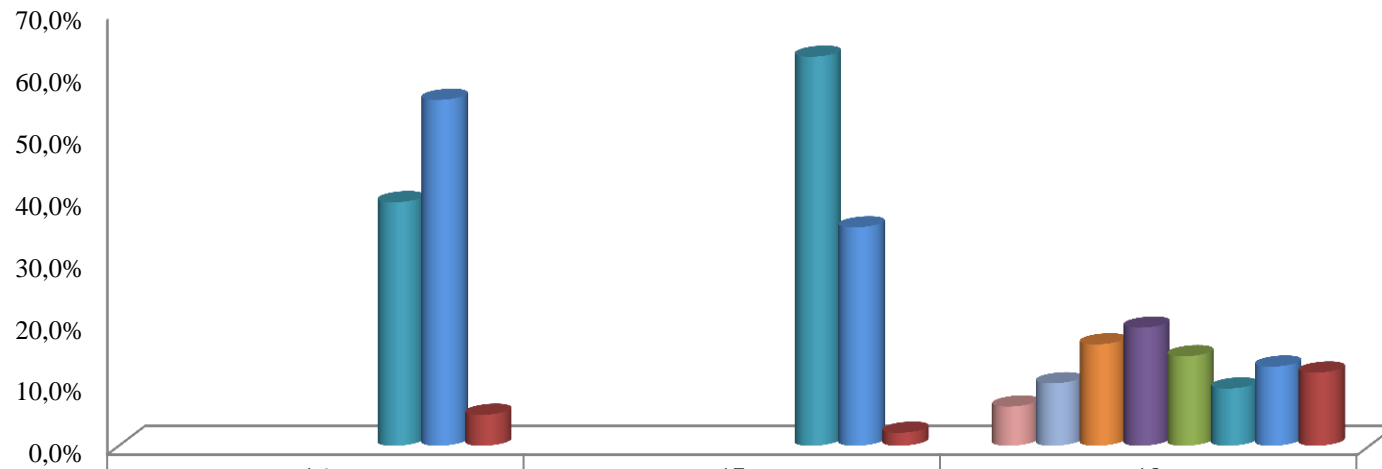




Результаты выполнения контрольной работы по русскому языку (6 класс, 2016/2017 учебный год)



Результаты выполнения отдельных заданий повышенного уровня



■ набрали 6 баллов			6,3%
■ набрали 5 баллов			10,1%
■ набрали 4 балла			16,3%
■ набрали 3 балла			19,0%
■ набрали 2 балла			14,4%
■ набрали 1 балл	39%	63%	9%
■ Выполнили неверно	55,7%	35,2%	12,8%
■ Не приступили к выполнению	5,0%	2,1%	11,8%