

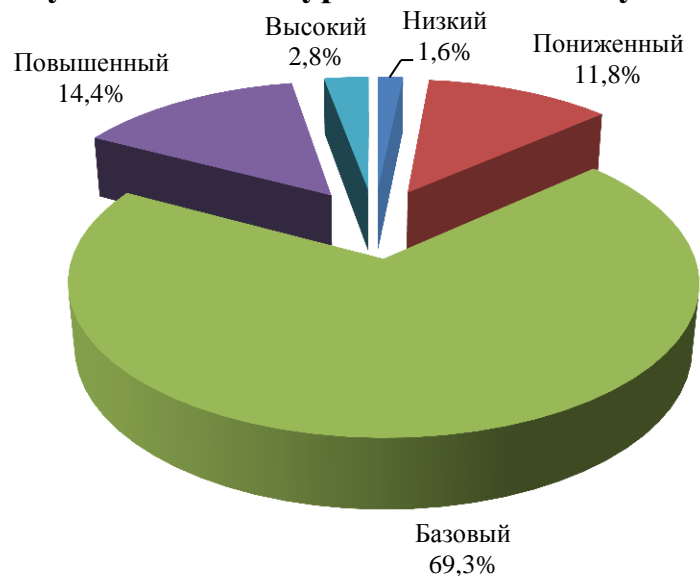
Городской округ "Город Хабаровск"

Наименование ОО	Код ОО	Кол-во классов	Кол-во по списку	Кол-во выполняющих работу	Успешность выполнения работы	Низкий уровень		Пониженный уровень		Базовый уровень		Повышенный уровень		Высокий уровень		Процент выполнения задания базового уровня	Процент от максимального балла за задания повышенного	Минимальный балл за работу	Максимальный балл за работу
						кол-во	доля	кол-во	доля	кол-во	доля	кол-во	доля	кол-во	доля				
						80	1,6%	582	11,8%	3408	69,3%	706	14,4%	140	2,8%				
ВСЕГО		203	5407	4916	54,0%											72,5%	28,6%	0	19
МБОУ «Математический лицей»	138001	4	107	102	67,7%	1	1,0%	5	4,6%	64	62,7%	30	29,4%	2	2,0%	93,3%	50,4%	4	19
МАОУ Многопрофильный лицей	138002	4	116	101	36,7%	4	4,0%	38	37,6%	58	57,4%	1	1,0%	0	0,0%	55,4%	11,0%	1	15
МБОУ Военно-морской лицей имени адмирала флота Н.Д.Сергеева	138003	3	86	85	60,6%	1	1,2%	4	4,7%	62	72,9%	14	16,5%	4	4,7%	80,1%	33,7%	1	18
МБОУ Политехнический лицей	138004	4	113	107	49,4%	2	1,9%	22	20,6%	76	71,0%	7	6,5%	0	0,0%	67,5%	24,5%	1	16
МБОУ лицей «РИТМ»	138005	2	52	52	61,1%	1	1,9%	4	7,7%	31	59,8%	14	26,9%	2	3,8%	75,3%	41,8%	2	19
МБОУ Лицей инновационных технологий	138006	3	81	73	81,1%	0	0,0%	0	0,0%	25	34,2%	35	47,9%	13	17,8%	91,4%	67,0%	9	19
МАОУ лицей «Ступени»	138007	3	87	82	68,2%	0	0,0%	0	0,0%	49	59,8%	29	36,4%	4	4,9%	83,6%	47,1%	6	19
МБОУ «Вектор»	138008	3	88	76	46,9%	4	5,3%	15	19,7%	53	69,7%	4	5,3%	0	0,0%	67,7%	18,3%	1	17
МБОУ «Экономическая гимназия»	138009	3	81	74	49,3%	0	0,0%	0	0,0%	71	95,9%	2	2,7%	1	1,4%	71,3%	19,1%	6	18
МБОУ Гимназия №1	138010	3	100	89	51,3%	1	1,1%	10	11,2%	65	73,0%	11	12,4%	2	2,2%	68,7%	27,4%	3	19
МБОУ гимназия № 3 имени М.Ф.Панькова	138011	8	225	209	59,8%	1	0,5%	8	3,8%	146	69,9%	40	19,1%	14	6,7%	77,7%	35,3%	2	18
МАОУ гимназия восточных языков № 4	138012	3	77	68	60,4%	0	0,0%	1	1,5%	60	88,2%	7	10,3%	0	0,0%	82,1%	30,5%	3	16
МБОУ гимназия № 5	138013	2	57	56	63,2%	0	0,0%	0	0,0%	44	78,6%	10	17,9%	2	3,6%	86,0%	31,7%	6	19
МАОУ гимназия № 6	138014	3	79	75	65,3%	0	0,0%	4	5,3%	52	69,3%	13	17,3%	6	8,0%	77,2%	49,0%	5	19
МБОУ гимназия № 7	138015	3	91	77	47,6%	0	0,0%	14	18,2%	57	74,0%	6	7,8%	0	0,0%	67,5%	20,3%	3	17
МБОУ гимназия № 8	138016	4	119	110	66,9%	0	0,0%	3	2,7%	65	59,1%	27	24,5%	15	13,6%	86,6%	39,8%	5	19
МАОУ СОШ № 1 имени Героя Советского Союза В.П.Чкалова	138017	3	85	85	64,0%	1	1,2%	5	5,9%	46	54,1%	32	37,6%	1	1,2%	78,2%	44,4%	3	17
МБОУ СОШ № 6	138019	2	58	47	44,7%	2	4,3%	9	19,1%	32	68,1%	4	8,5%	0	0,0%	65,2%	16,1%	2	16
МБОУ СОШ «Успех»	138020	1	26	22	42,3%	0	0,0%	7	31,8%	14	63,6%	1	4,5%	0	0,0%	60,3%	17,6%	4	18
МБОУ СОШ № 9	138021	2	54	49	53,1%	0	0,0%	4	8,2%	36	73,5%	4	8,2%	5	10,2%	71,2%	28,1%	3	19
МБОУ СОШ № 10	138022	2	53	48	56,0%	0	0,0%	10	20,8%	38	74,2%	0	0,0%	0	0,0%	61,7%	7,8%	3	13
МБОУ СОШ № 11	138023	2	58	53	64,1%	0	0,0%	3	5,7%	31	58,6%	18	34,0%	1	1,9%	81,0%	40,8%	4	19
МБОУ СОШ № 12	138024	3	91	86	71,1%	0	0,0%	1	1,2%	52	60,5%	24	27,9%	9	10,5%	88,6%	47,1%	4	18
МБОУ СОШ № 13	138025	2	49	45	44,7%	3	6,7%	17	37,8%	18	40,0%	4	8,9%	3	6,7%	55,4%	30,0%	1	18
МБОУ СОШ № 16	138027	2	49	40	45,9%	0	0,0%	5	12,5%	35	87,5%	0	0,0%	0	0,0%	67,3%	16,8%	3	14
МБОУ кадетская школа № 1 имени Ф.Ф.Ушакова	138028	2	62	57	49,9%	0	0,0%	0	0,0%	50	87,7%	7	12,3%	0	0,0%	69,4%	23,0%	6	17
МБОУ СОШ № 19	138029	2	58	52	48,0%	2	3,8%	7	13,5%	41	78,8%	2	3,8%	0	0,0%	67,5%	21,2%	1	17
МБОУ СОШ № 23	138030	2	55	46	52,7%	0	0,0%	1	2,2%	39	84,8%	5	10,9%	1	2,2%	74,9%	22,3%	5	19
МБОУ СОШ № 24	138031	3	80	75	46,5%	1	1,3%	9	12,0%	60	80,0%	5	6,7%	0	0,0%	69,0%	15,7%	1	16
МБОУ СОШ № 26	138032	2	42	36	57,5%	0	0,0%	2	5,6%	25	69,4%	9	25,0%	0	0,0%	78,5%	28,5%	3	17
МБОУ СОШ № 27	138033	5	120	117	44,8%	1	0,9%	18	15,4%	93	79,5%	5	4,3%	0	0,0%	66,8%	14,4%	2	16
МБОУ СОШ № 29	138034	3	70	68	61,8%	0	0,0%	2	2,9%	43	63,2%	21	30,9%	2	2,9%	80,1%	36,6%	4	19
МБОУ СОШ № 30	138035	5	148	127	58,2%	3	2,4%	12	9,4%	81	63,8%	30	23,6%	1	0,8%	75,5%	34,4%	1	18
МБОУ СОШ № 32	138036	3	87	81	58,3%	0	0,0%	2	2,5%	63	77,8%	14	17,3%	2	2,5%	77,3%	32,1%	4	19
МБОУ СОШ № 33	138037	3	83	76	50,1%	1	1,3%	12	15,8%	59	77,8%	2	2,6%	2	2,6%	69,9%	23,0%	0	18
МБОУ СОШ № 35	138039	1	27	24	36,4%	2	8,3%	8	33,3%	14	58,3%	0	0,0%	0	0,0%	53,4%	13,0%	3	15
МБОУ СОШ № 37	138041	2	40	39	42,4%	3	7,7%	8	20,5%	26	66,7%	2	5,1%	0	0,0%	59,0%	19,6%	1	16
МБОУ СОШ № 38	138042	3	50	46	37,6%	8	17,4%	8	17,4%	29	63,0%	1	2,2%	0	0,0%	55,9%	12,5%	0	15
МБОУ СОШ № 39	138043	2	54	53	56,9%	0	0,0%	7	13,2%	26	49,1%	12	22,6%	8	15,1%	73,2%	34,4%	3	19
МБОУ СОШ № 40	138044	4	115	107	52,8%	5	4,7%	10	9,3%	71	66,4%	17	15,9%	4	3,7%	69,0%	30,8%	2	18
МАОУ СОШ № 41	138045	2	54	45	56,0%	0	0,0%	3	6,7%	38	84,4%	4	8,9%	0	0,0%	79,6%	23,8%	5	17
МБОУ СОШ № 43	138046	2	60	58	44,8%	0	0,0%	16	27,6%	36	62,1%	6	10,3%	0	0,0%	64,7%	17,5%	3	17
МБОУ СОШ № 44	138047	4	115	113	68,9%	0	0,0%	2	1,8%	79	69,9%	19	16,8%	13	11,5%	88,2%	42,5%	5	19
МБОУ СОШ № 46	138049	3	90	70	58,4%	0	0,0%	12	17,1%	38	54,3%	16	22,9%	4	5,7%	70,5%	41,8%	3	18
МБОУ СОШ № 47 им. В.А.Тамгина	138050	2	54	46	48,7%	0	0,0%	8	17,4%	34	73,9%	4	8,7%	0	0,0%	68,2%	22,0%	3	16
МБОУ СОШ № 49 имени Героев - даманцев	138051	8	211	191	46,6%	3	1,6%	29	15,2%	153	80,1%	6	3,1%	0	0,0%	68,8%	16,1%	2	17
МБОУ СОШ № 51	138052	2	46	44	64,2%	0	0,0%	2	4,5%	30	68,2%	10	22,7%	2	4,5%	84,3%	36,6%	5	19
МБОУ СОШ № 52	138053	4	92	81	50,9%	2	2,5%	13	16,0%	55	67,9%	11	13,6%	0	0,0%	69,4%	25,5%	2	17
МБОУ СОШ № 56	138056	2	55	51	56,4%	1	2,0%	4	7,8%	35	68,6%	11	21,6%	0	0,0%	69,9%	37,0%	1	17
МБОУ СОШ № 58	138058	2	40	36	43,4%	0	0,0%	2	5,6%	32	88,9%	2	5,6%	0	0,0%	68,2%	9,4%	4	17
МБОУ СОШ № 62	138061	4	114	102	55,0%	0	0,0%	16	15,7%	64	62,7%	22	21,6%	0	0,0%	72,3%	31,1%	3	17
МБОУ СОШ № 63	138062	4	105	96	67,0%	1	1,0%	3	3,1%	60	62,5%	27	28,1%	5	5,2%	82,3%	46,0%	2	19
МБОУ СОШ № 3	138063	2	51	47	50,6%	2	4,3%	10	21,3%	29	61,7%	5	10,6%	1	2,1%	66,5%	28,7%	1	17
МБОУ СОШ № 66	138064	1	22	19	46,3%	0	0,0%	4	21,1%	12	63,2%	3	15,8%	0	0,0%	64,6%	21,1%	4	16
МБОУ СОШ № 67	138065	3	79	70	43,9%	2	2,9%	18	25,7%	47	67,1%	3	4,3%	0	0,0%	64,5%	15,5%	2	18
МБОУ СОШ № 68	138066	5	134	117	54,2%	1	0,9%	17	14,5%	81	69,2%	15	12,8%	3	2,6%	73,3%	27,9%	1	16
МБОУ СОШ № 70	138067	2	36	32	42,8%	1	3,1%	9	28,1%	22	68,8%	0	0,0%	0	0,0%	60,5%	18,4%	4	15
МБОУ СОШ № 72	138069	3	77	77	40,3%	5	6,5%	14	18,2%	55	71,4%	3	3,9%	0	0,0%	60,9%	12,0%	2	16
МБОУ СОШ № 76	138071	2	36	33	47,0%	2	6,1%	3	9,1%	26	78,8%	2	6,1%	0	0,0%	65,6%	21,8%	1	15
МБОУ СОШ № 77	138072	3	73	71	53,0%	0	0,0%	12	16,9%	52	74,8%	5	7,0%	1	1,4%	73,9%	24,3%	3	19
МБОУ СОШ № 15	138073	3	83	73	43,9%	0	0,0%	17	23,3%	56	76,7%	0	0,0%	0	0,0%	67,2%	11,8%	3	15
МБОУ СОШ № 80	138074	4	121	109	59,1%	0	0,0%	8	7,3%	80	73,4%	14	12,8%	7	6,4%	79,5%	31,1%	3	19
МБОУ СОШ № 83	138075	4	96	87	47,0%	3	3,4%	14	16,1%	65	74								

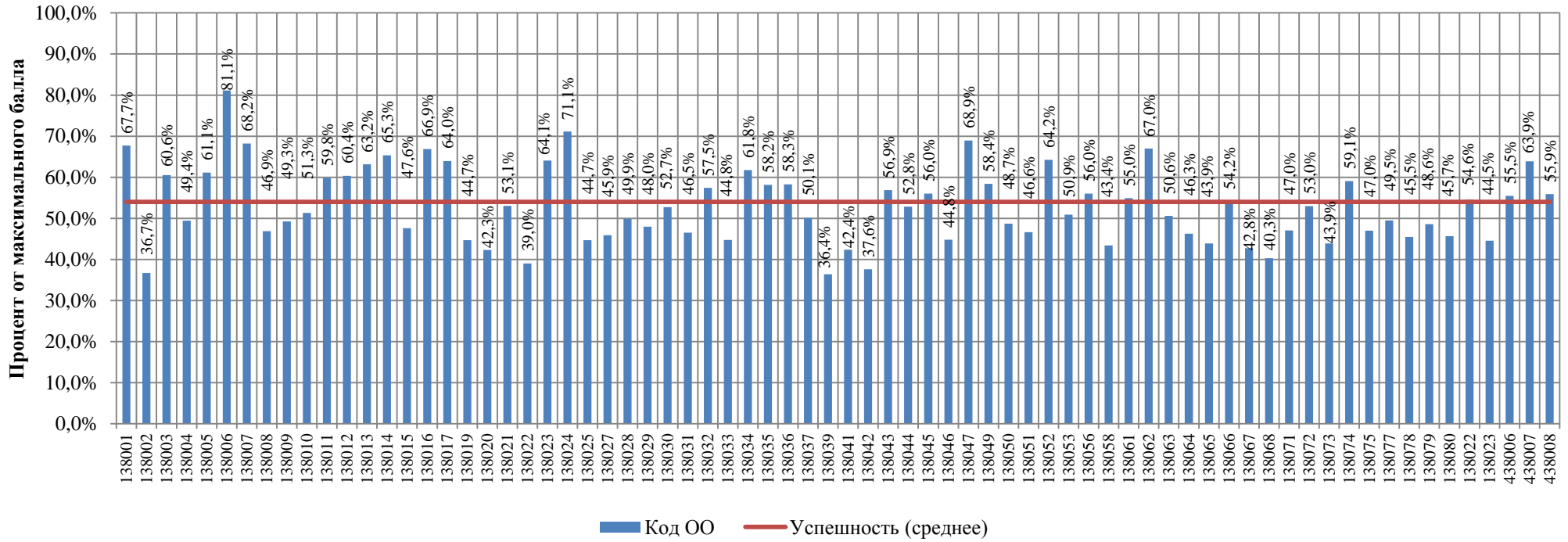
Распределение участников по уровням освоения учебного материала (6 класс, 2016/2017 учебный год)

Кол-во участников	Уровни освоения учебного материала									
	Низкий (0-2 заданий базового уровня, 0-8 баллов за задания повышенного уровня)		Пониженный (3-5 заданий базового уровня, 0-8 баллов за задания повышенного уровня)		Базовый (6-11 заданий базового уровня, 0-4 балла за задания повышенного уровня)		Повышенный (6-8 заданий базового уровня, 5-8 баллов за задания повышенного уровня или 9-11 заданий базового уровня, 5-6 баллов за задания повышенного уровня)		Высокий (9-11 заданий базового уровня, 7-8 баллов за задания повышенного уровня)	
	КОЛ-ВО	ДОЛЯ	КОЛ-ВО	ДОЛЯ	КОЛ-ВО	ДОЛЯ	КОЛ-ВО	ДОЛЯ	КОЛ-ВО	ДОЛЯ
4916	80	1,6%	582	11,8%	3408	69,3%	706	14,4%	140	2,8%

Распределение участников по уровням освоения учебного материала

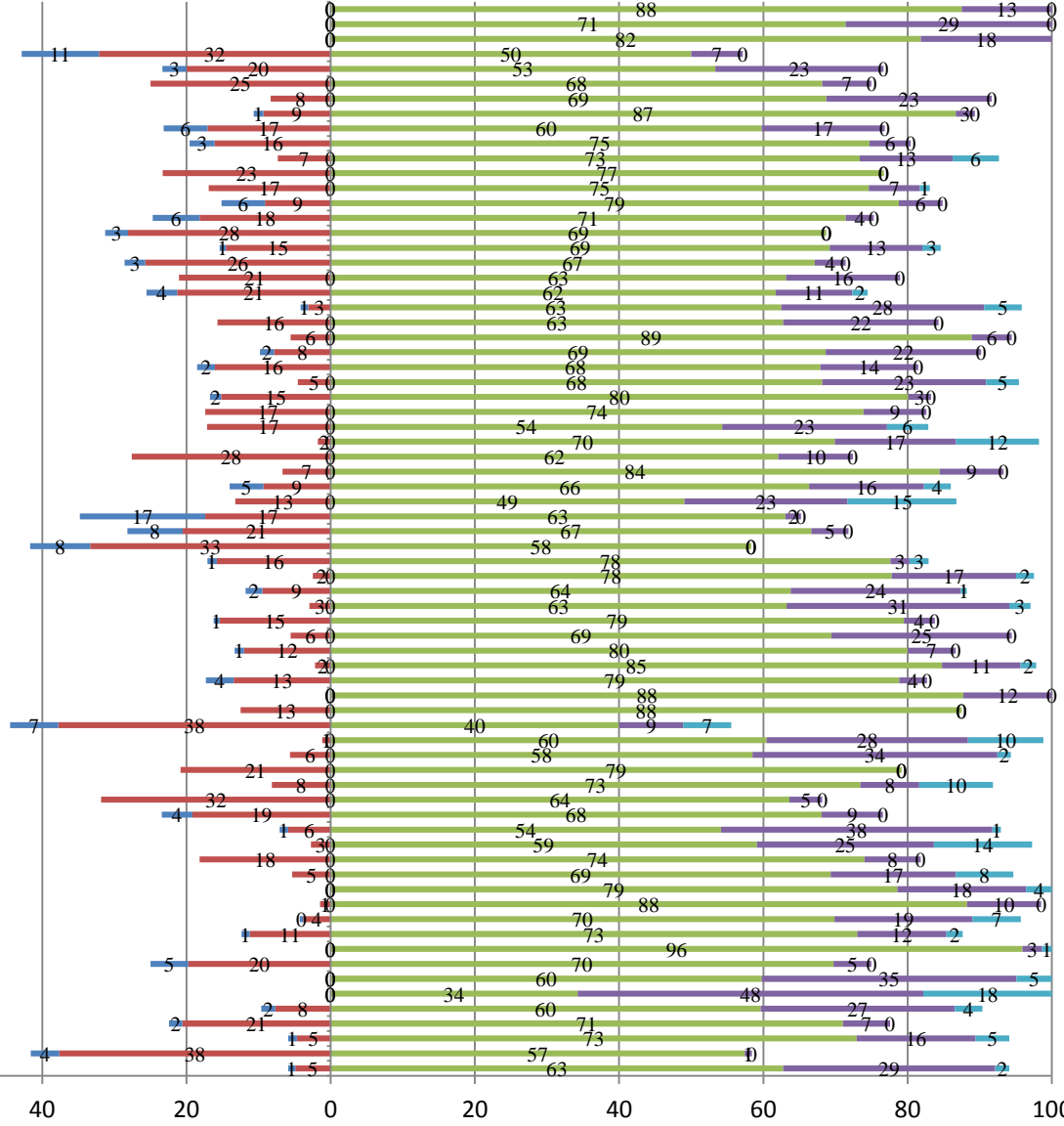


Успешность выполнения контрольной работы по математике



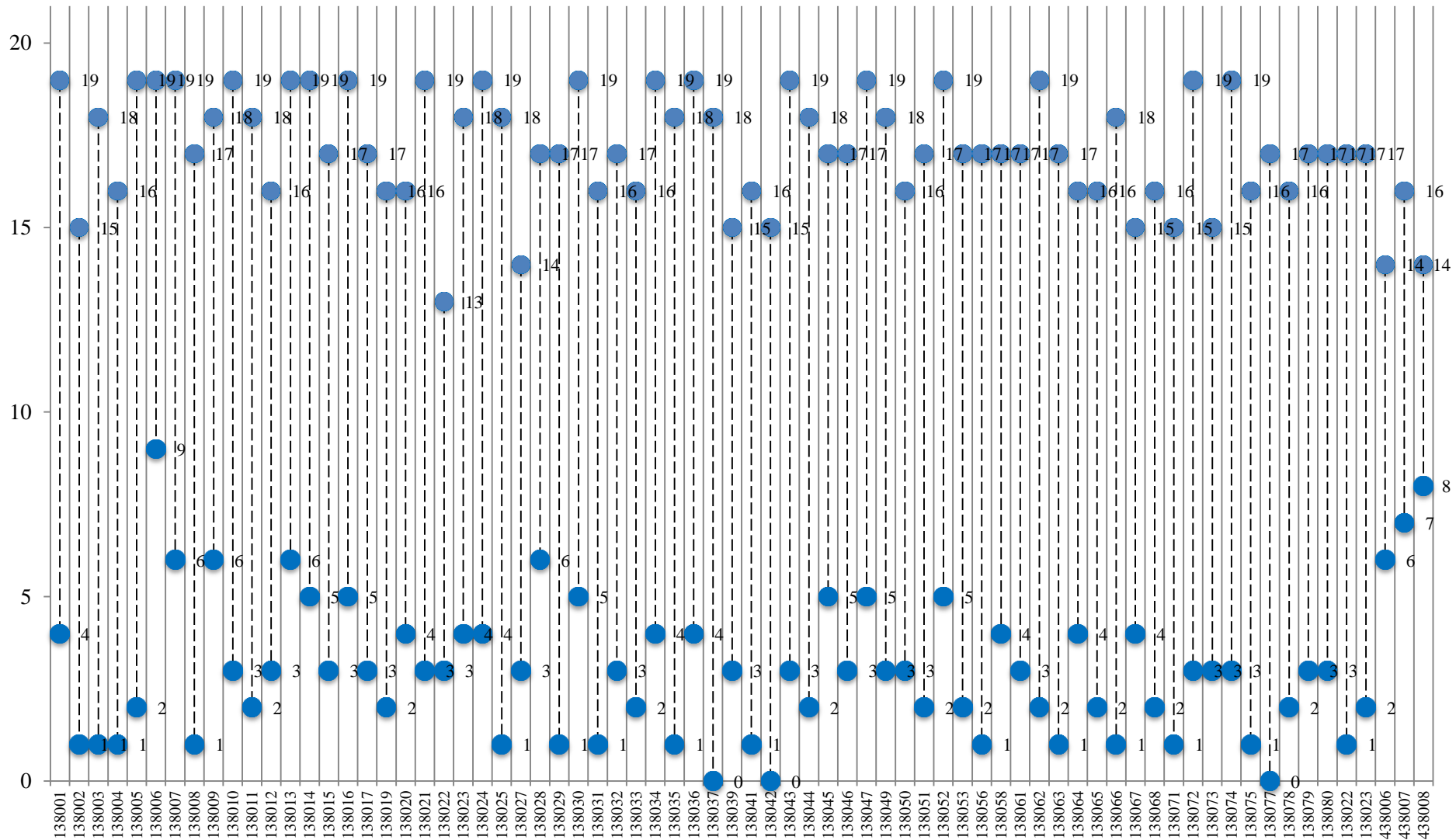
Математика. Распределение участников по уровням достижений

438008
438007
438006
138023
138022
138080
138079
138078
138077
138075
138074
138073
138072
138071
138068
138067
138066
138065
138064
138063
138062
138061
138058
138056
138053
138052
138051
138050
138049
138047
138046
138045
138044
138043
138042
138041
138039
138037
138036
138035
138034
138033
138032
138031
138030
138029
138028
138027
138025
138024
138023
138022
138021
138020
138019
138017
138016
138015
138014
138013
138012
138011
138010
138009
138008
138007
138006
138005
138004
138003
138002
138001



- Пониженный
- Низкий
- Базовый
- Повышенный
- Высокий

Размах тестового балла участников мониторингового исследования по математике



**Результаты выполнения работы по математике по отдельным заданиям (6 класс, конец 2016/2017 учебного года)
Городской округ "Город Хабаровск"**

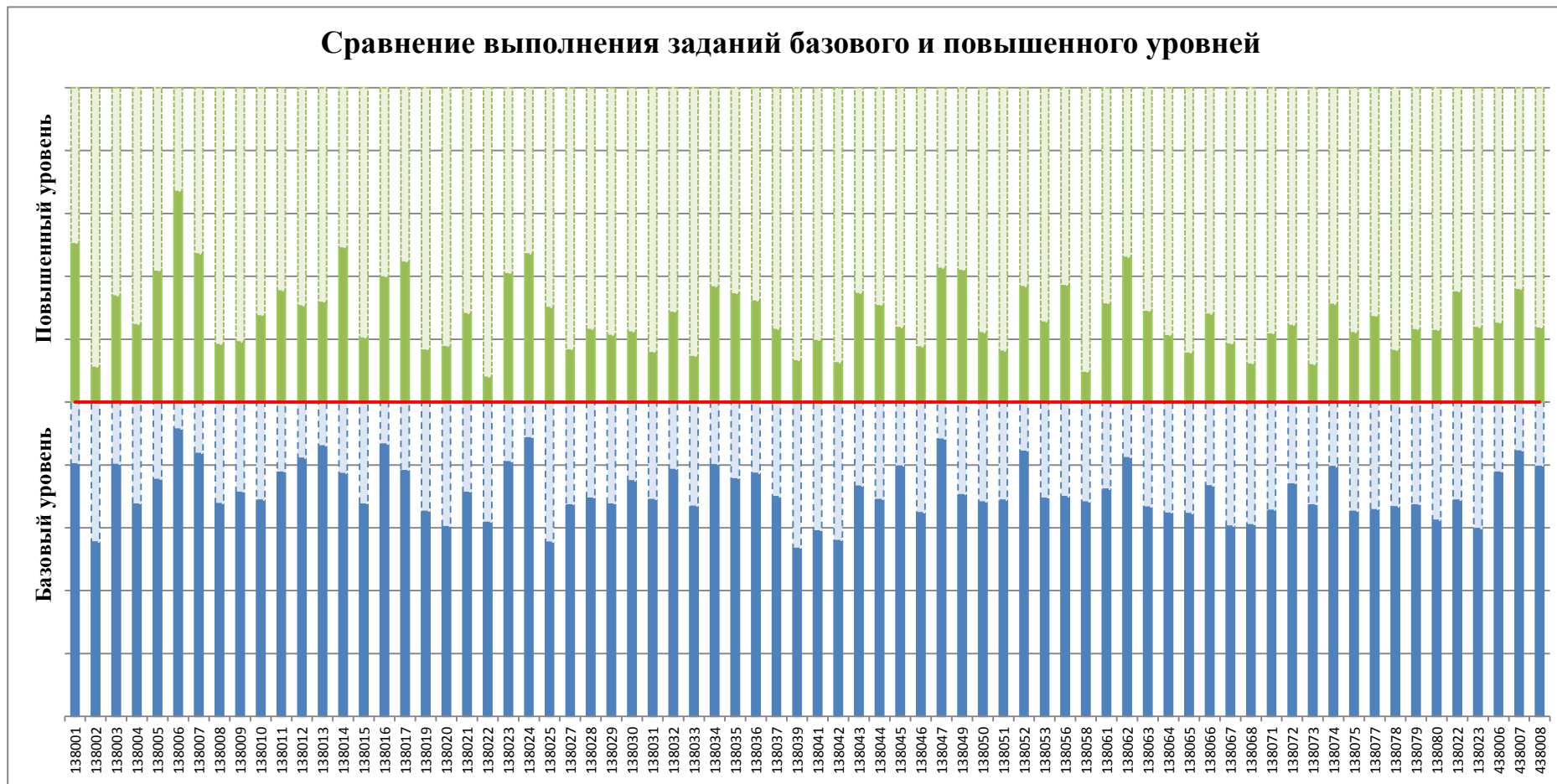
№ задания	1	2	3	4	5	6	7	8	9	10	11	12	13	14	15
Уровень сложности	Б	Б	Б	Б	Б	Б	Б	Б	Б	Б	Б	П	П	П	П
Ожидаемая решаемость	60-90%	60-90%	60-90%	60-90%	60-90%	60-90%	60-90%	60-90%	60-90%	60-90%	60-90%	40-60%	40-60%	40-60%	40-60%
Доля учащихся, справившихся с заданием полностью	91,6%	77,4%	45,3%	85,8%	67,3%	54,5%	89,4%	52,0%	74,7%	95,3%	63,9%	30,9%	33,4%	32,4%	7,9%



*Результаты выполнения контрольной работы по математике по отдельным заданиям (6 класс, 2016/2017 учебный год)**Вариант 1, 2*

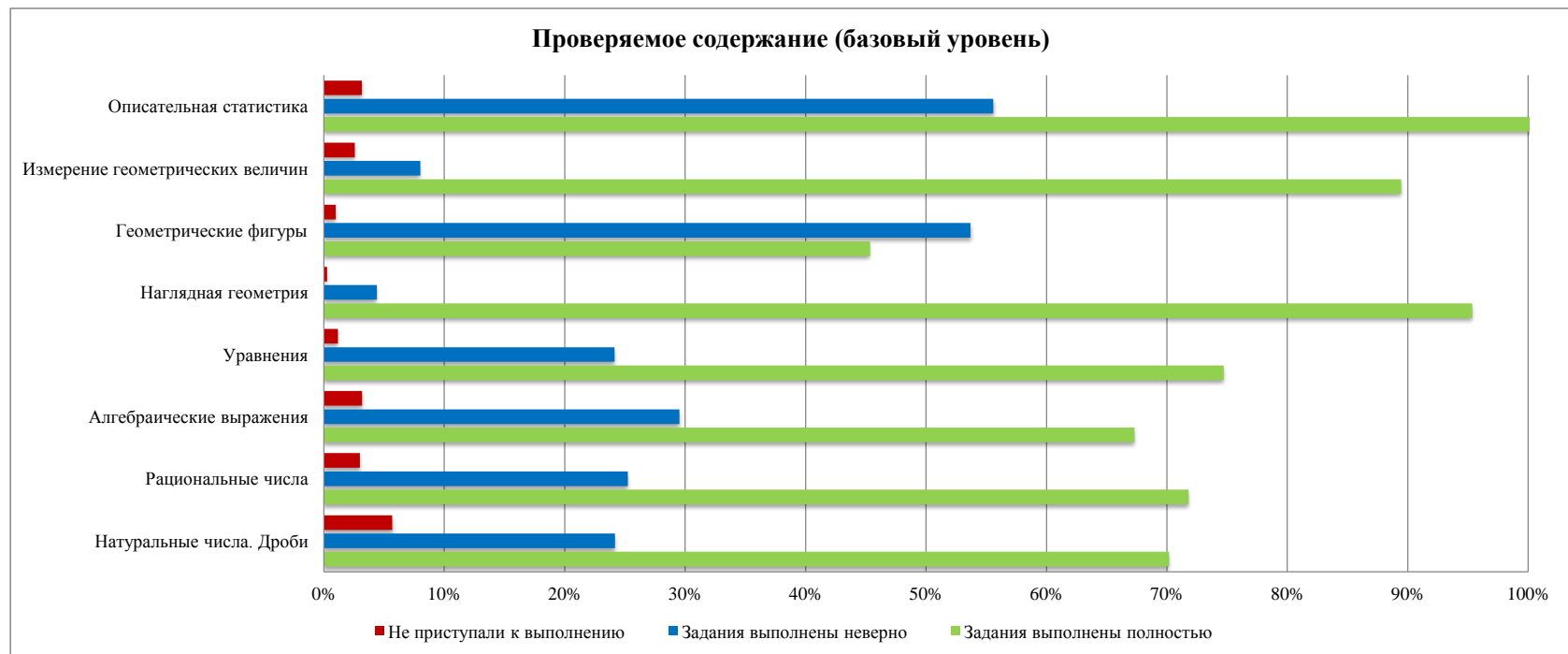
№ задания	Проверяемые элементы содержания	Коды проверяемых элементов содержания	Уровень сложности	Тип задания	Балл	Выполнили верно		Выполнили неверно		Не приступили к выполнению	
						чел.	%	чел.	%	чел.	%
1	Действия с рациональными числами	1.2.1	Б	ВО	1	4504	92%	401	8%	11	0%
2	Описательная статистика	5.1.1	Б	КО	1	3804	77%	989	20%	123	3%
3	Геометрический факт	6.2.2	Б	ВО	1	2229	45%	2639	54%	48	1%
4	Степень числа	1.1.2	Б	ВО	1	4220	86%	677	14%	19	0%
5	Буквенное выражение	2.1.1	Б	КО	1	3309	67%	1451	30%	156	3%
6	Доли и проценты	1.1.4	Б	КО	1	2679	54%	1699	35%	538	11%
7	Измерение геометрических величин	6.3.1	Б	КО	1	4397	89%	393	8%	126	3%
8	Координатный луч	1.2.2, 1.2.3	Б	КО	1	2555	52%	2079	42%	282	6%
9	Уравнение	2.2.1	Б	ВО	1	3673	75%	1186	24%	57	1%
10	Наглядная геометрия	6.1.2	Б	ВО	1	4687	95%	216	4%	13	0%
11	Описательная статистика	6.4.1	Б	КО	1	3141	64%	1743	35%	32	1%
12	Делимость. Признаки делимости	1.1.3, 1.1.7	П	КО	2	1520	31%	1407	29%	1035	21%
					1	954	19%				
13	Действия с рациональными числами	1.2.1, 1.2.5	П	КО	2	1642	33%	1625	33%	1649	34%
14	Измерение геометрических величин	6.3.6, 6.3.9	П	КО	2	1593	32%	1671	34%	1652	34%
15	Текстовая задача	2.2.4, 2.2.6	П	КО	2	387	8%	2047	42%	2482	50%

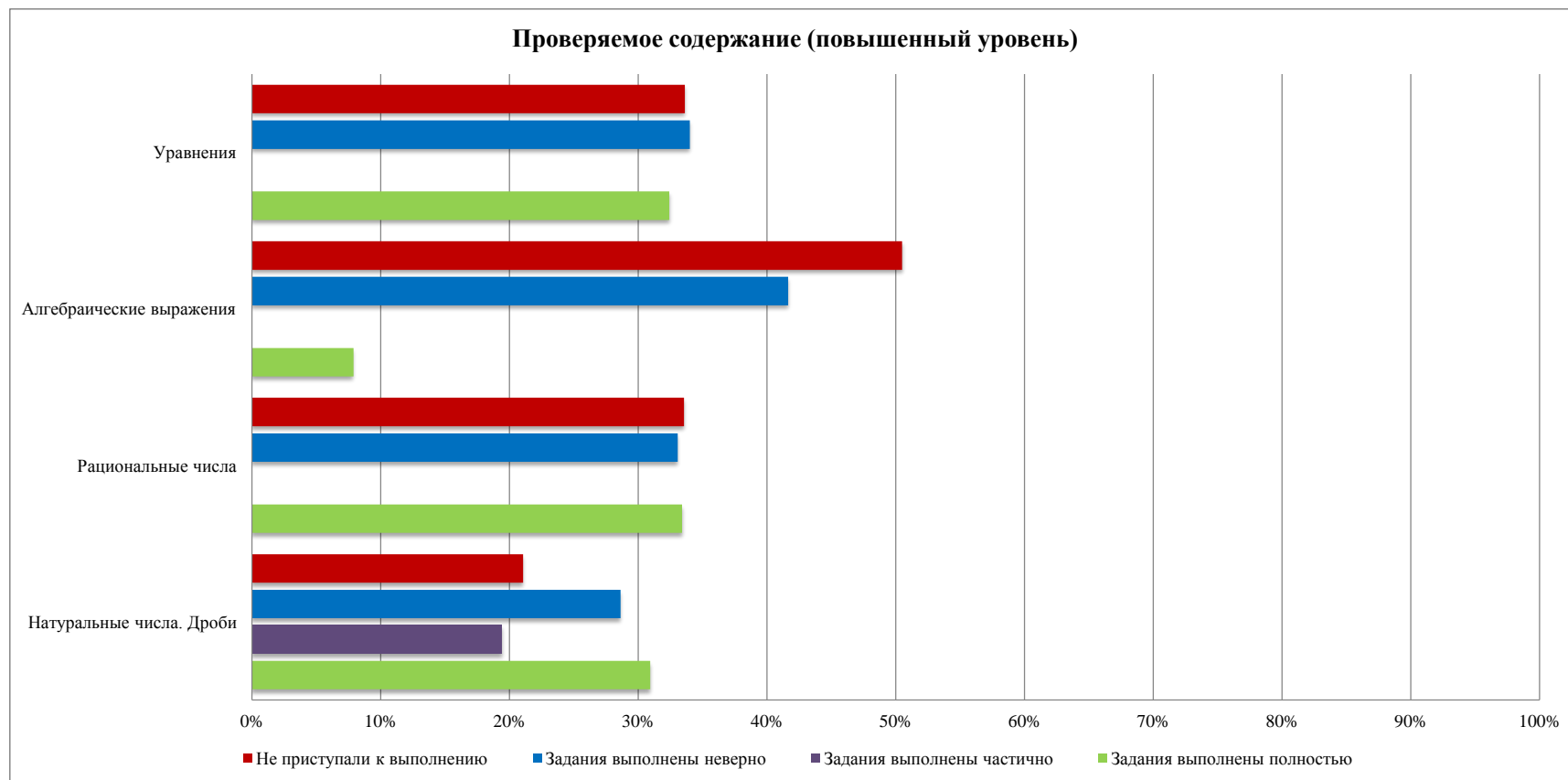
Результаты выполнения контрольной работы по математике (6 класс, 2016/2017 учебный год)



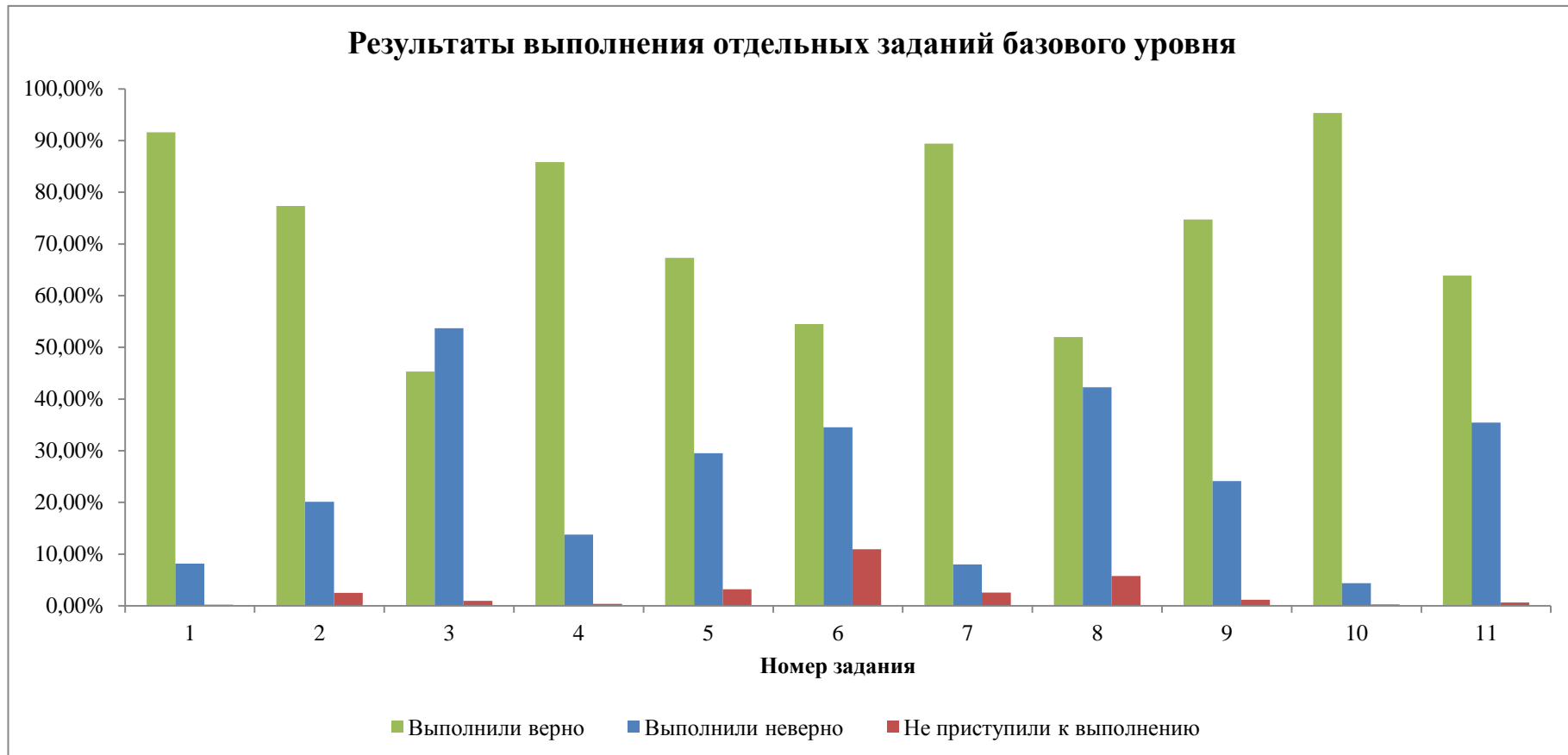
Результаты выполнения контрольной работы по математике (6 класс, 2016/2017 учебный год)

№ п/п	Блок содержания	Номер задания базового уровня	Задания выполнены полностью		Задания выполнены неверно		Не приступали к выполнению		Номер задания повышенного уровня	Задания выполнены полностью		Задания выполнены частично		Задания выполнены неверно		Не приступали к выполнению	
			кол-во	%	кол-во	%	кол-во	%		кол-во	%	кол-во	%	кол-во	%	кол-во	%
1	Натуральные числа. Дроби	4, 6	6899	70%	2376	24%	557	6%	12	1520	31%	954	19%	1407	29%	1035	21%
2	Рациональные числа	1, 8	7059	72%	2480	25%	293	3%	13	1642	33%			1625	33%	1649	34%
3	Алгебраические выражения	5	3309	67%	1451	30%	156	3%									
4	Уравнения	9	3673	75%	1186	24%	57	1%	15	387	8%			2047	42%	2482	50%
5	Наглядная геометрия	10	4687	95%	216	4%	13	0%									
6	Геометрические фигуры	3	2229	45%	2639	54%	48	1%									
7	Измерение геометрических величин	7	4397	89%	393	8%	126	3%	14	1593	32%			1671	34%	1652	34%
9	Описательная статистика	2, 11	6945	141%	2732	56%	155	3%									

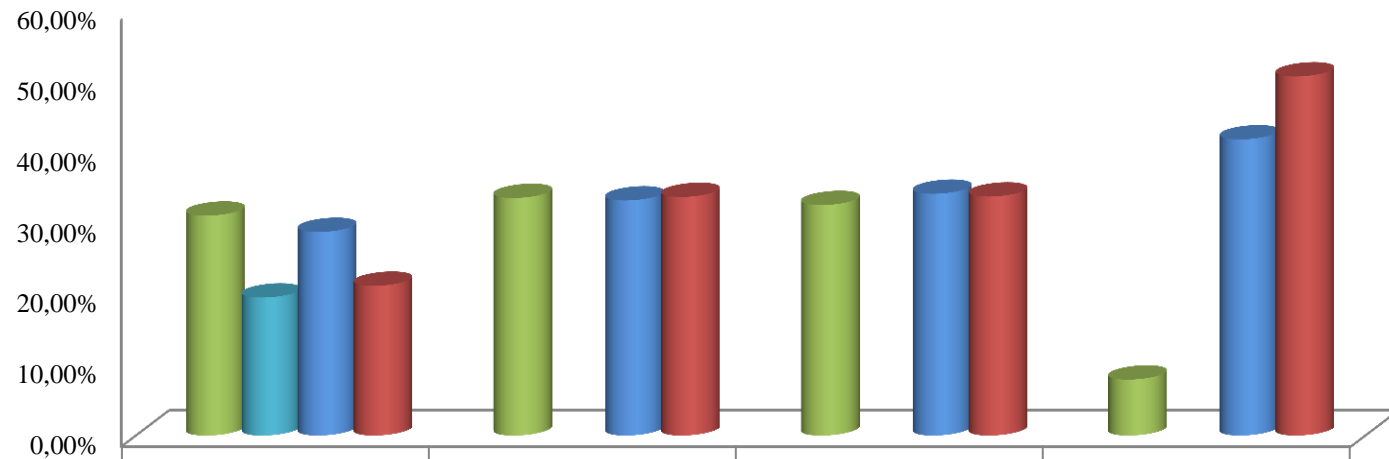




Результаты выполнения контрольной работы по математике (6 класс, 2016/2017 учебный год)



Результаты выполнения отдельных заданий повышенного уровня



	12	13	14	15
■ набрали 2 балла	30,92%	33,40%	32,40%	7,87%
■ набрали 1 балл	19,41%			
■ Выполнили неверно	28,62%	33,06%	33,99%	41,64%
■ Не приступили к выполнению	21,05%	33,54%	33,60%	50,49%